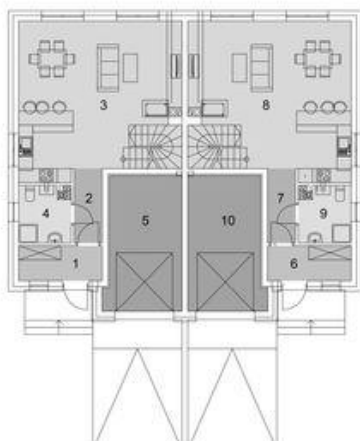




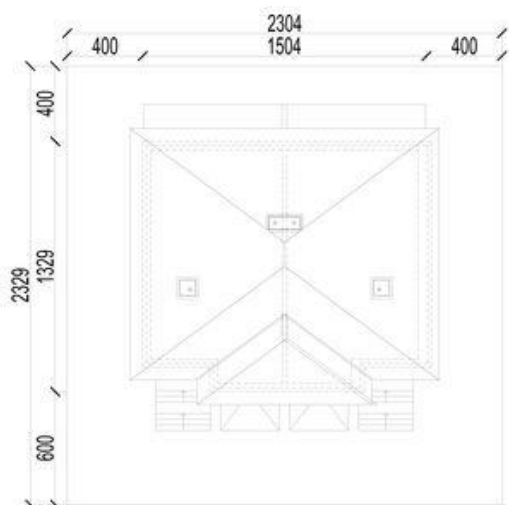
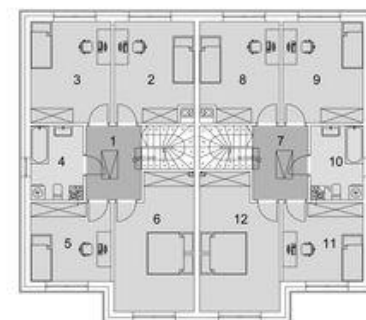
Projekt **SPB Eco 23 S CE (DOM SB1-43)**



1. Wiatrołap	5,22 m <sup>2</sup>
2. Korytarz	12,20 m <sup>2</sup>
3. Pokój dzienny + aneks kuch.	36,09 m <sup>2</sup>
4. Pom. gospodarcze	5,06 m <sup>2</sup>
5. Garaż	18,09 m <sup>2</sup>
6. Wiatrołap	5,22 m <sup>2</sup>
7. Korytarz	12,20 m <sup>2</sup>
8. Pokój dzienny + aneks kuch.	36,09 m <sup>2</sup>
9. Pom. gospodarcze	5,06 m <sup>2</sup>
10. Garaż	18,09 m <sup>2</sup>



1. Korytarz	7,31 m <sup>2</sup>
2. Sypialnia	14,07 m <sup>2</sup>
3. Sypialnia	14,70 m <sup>2</sup>
4. Łazienka	6,65 m <sup>2</sup>
5. Sypialnia	11,40 m <sup>2</sup>
6. Sypialnia	18,47 m <sup>2</sup>
7. Korytarz	7,31 m <sup>2</sup>
8. Sypialnia	14,07 m <sup>2</sup>
9. Sypialnia	14,70 m <sup>2</sup>
10. Łazienka	6,65 m <sup>2</sup>
11. Sypialnia	11,40 m <sup>2</sup>
12. Sypialnia	18,47 m <sup>2</sup>



**Informacje**

Typ zabudowy:	bliźniak
Pow. zabudowy:	97,05 m <sup>2</sup>
Pow. użytkowa:	148,88 m <sup>2</sup>
Kubatura:	880,75 m <sup>3</sup>
Kąt nachylenia dachu:	30,00 °
Wysokość budynku:	12,12 m

Cena projektu na dzień 11.03.2021: **3 600,00 zł**



**Pokaż projekt w internecie**

SPB Eco 23 S CE - SPB Eco 23 S CE to propozycja przestronnego domu w zabudowie bliźniaczej, który zmieści się nawet na małej działce. Dzięki zwartej bryle budynek jest energooszczędny i tani w budowie. Eco 23 prezentuje się niezwykle elegancko, zachowując swój przytulny charakter.