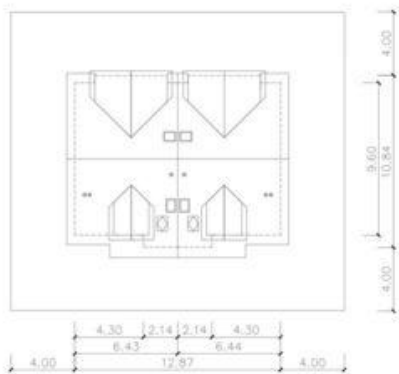
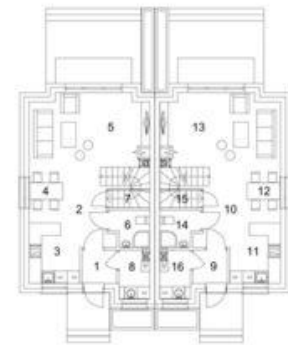




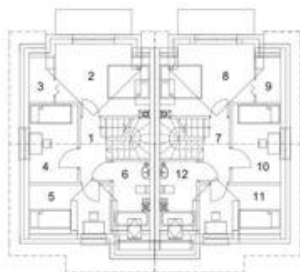
Projekt **SPB ECO 25 bliźniak CE (DOM SB1-25)**



1. Wiatrołap	2,56 m <sup>2</sup>
2. Korytarz + schody	7,37 m <sup>2</sup>
3. Kuchnia	7,20 m <sup>2</sup>
4. Jadalnia	6,17 m <sup>2</sup>
5. Pokój dzienny	19,34 m <sup>2</sup>
6. Łazienka	3,02 m <sup>2</sup>
7. Pom. gospodarcze	1,58 m <sup>2</sup>
8. Kotłownia	3,18 m <sup>2</sup>
9. Wiatrołap	2,56 m <sup>2</sup>
10. Korytarz + schody	7,37 m <sup>2</sup>
11. Kuchnia	7,20 m <sup>2</sup>
12. Jadalnia	6,17 m <sup>2</sup>
13. Pokój dzienny	19,34 m <sup>2</sup>
14. Łazienka	3,02 m <sup>2</sup>
15. Pom. gospodarcze	1,58 m <sup>2</sup>
16. Kotłownia	3,18 m <sup>2</sup>



1. Korytarz	3,97 m <sup>2</sup>
2. Sypialnia	12,88 m <sup>2</sup>
3. Garderoba	1,66 m <sup>2</sup>
4. Pokój	8,55 m <sup>2</sup>
5. Pokój	6,90 m <sup>2</sup>
6. Łazienka	4,29 m <sup>2</sup>
7. Korytarz	3,97 m <sup>2</sup>
8. Sypialnia	12,88 m <sup>2</sup>
9. Garderoba	1,66 m <sup>2</sup>
10. Pokój	8,55 m <sup>2</sup>
11. Pokój	6,90 m <sup>2</sup>
12. Łazienka	4,29 m <sup>2</sup>



**Informacje**

Pow. dachu: **207,18 m<sup>2</sup>**  
Szerokość budynku: **12,90 m**  
Długość budynku: **10,79 m**

Typ zabudowy: **z poddaszem**  
Pow. całkowita: **263,50 m<sup>2</sup>**  
Pow. zabudowy: **131,75 m<sup>2</sup>**  
Pow. użytkowa: **167,82 m<sup>2</sup>**  
Kubatura: **525,32 m<sup>3</sup>**  
Kąt nachylenia dachu: **38,00°**  
Wysokość budynku: **8,50 m**  
Liczba pokoi: **4**

Cena projektu na dzień 25.06.2021: **6 200,00 zł**



**Pokaż projekt w internecie**

SPB ECO 25 bliźniak CE - SPB Eco 25 CE to stylowa propozycja bliźniaka na małą działkę. Kuchnia, jadalnia i salon stanowią łącznie ponad 40 m<sup>2</sup> powierzchni, która pozostaje otwarta, oferując możliwość swobodnej aranżacji tak dużej przestrzeni. Obszerne okna doskonale doświetlają wnętrze.