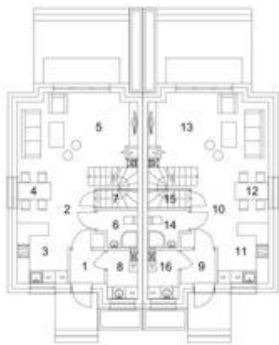




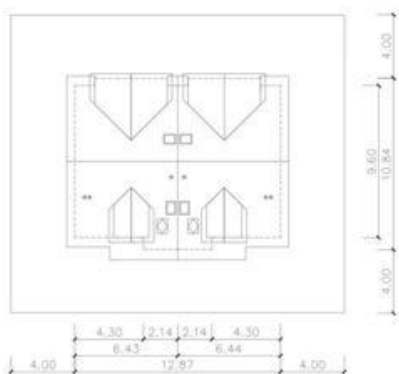
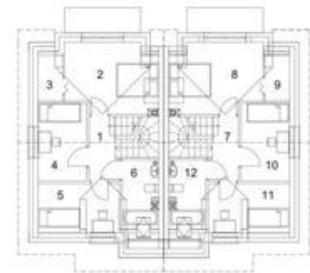
Projekt **SPB ECO 25 S CE (DOM SB1-26)**



- | | |
|-----------------------|----------------------|
| 1. Wiatrołap | 2,56 m ² |
| 2. Korytarz + schody | 7,37 m ² |
| 3. Kuchnia | 7,20 m ² |
| 4. Jadalnia | 6,17 m ² |
| 5. Pokój dzienny | 19,34 m ² |
| 6. Łazienka | 3,02 m ² |
| 7. Pom. gospodarcze | 1,58 m ² |
| 8. Kotłownia | 3,18 m ² |
| 9. Wiatrołap | 2,56 m ² |
| 10. Korytarz + schody | 7,37 m ² |
| 11. Kuchnia | 7,20 m ² |
| 12. Jadalnia | 6,17 m ² |
| 13. Pokój dzienny | 19,34 m ² |
| 14. Łazienka | 3,02 m ² |
| 15. Pom. gospodarcze | 1,58 m ² |
| 16. Kotłownia | 3,18 m ² |



- | | |
|--------------|----------------------|
| 1. Korytarz | 3,97 m ² |
| 2. Sypialnia | 12,88 m ² |
| 3. Garderoba | 1,66 m ² |
| 4. Pokój | 8,55 m ² |
| 5. Pokój | 6,90 m ² |
| 6. Łazienka | 4,29 m ² |
| 7. Korytarz | 3,97 m ² |
| 8. Sypialnia | 12,88 m ² |
| 9. Garderoba | 1,66 m ² |
| 10. Pokój | 8,55 m ² |
| 11. Pokój | 6,90 m ² |
| 12. Łazienka | 4,29 m ² |



Informacje

Długość budynku:	10,79 m	Typ zabudowy:	piętrowy
		Pow. całkowita:	131,86 m²
		Pow. zabudowy:	65,93 m²
		Pow. użytkowa:	83,91 m²
		Kubatura:	262,66 m³
		Kąt nachylenia dachu:	38,00°
		Wysokość budynku:	8,50 m
		Szerokość budynku:	6,44 m

Cena projektu na dzień 12.03.2021: **3 100,00 zł**



Pokaż projekt w internecie

SPB ECO 25 S CE - SPB ECO 25 S CE to stylowa propozycja segmentu na małą działkę. Kuchnia, jadalnia i salon stanowią łącznie ponad 40 m² powierzchni, która pozostaje otwarta, oferując możliwość swobodnej aranżacji tak dużej przestrzeni. Obszerne okna doskonale doświetlają wnętrze. Na piętrze usytuowane są 3 sypialnie.