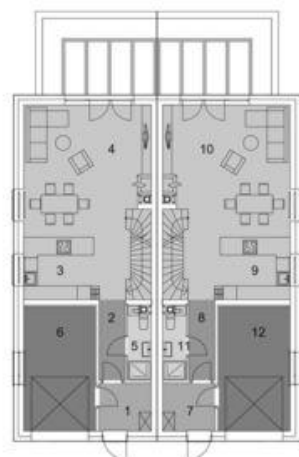




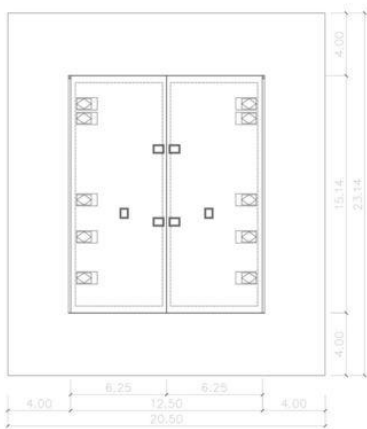
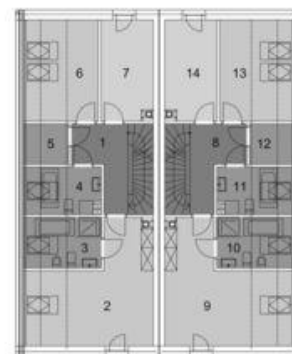
Projekt **SPB ECO 29 (bliźniak) CE (DOM SB1-31)**



- | | |
|------------------------------|----------------------|
| 1. Wiatrolap | 4,95 m ² |
| 2. Hol + schody | 13,05 m ² |
| 3. Kuchnia | 8,77 m ² |
| 4. Pokój dzienny + jadalnia | 28,98 m ² |
| 5. Łazienka | 3,22 m ² |
| 6. Garaż | 16,95 m ² |
| 7. Wiatrolap | 4,95 m ² |
| 8. Hol + schody | 13,05 m ² |
| 9. Kuchnia | 8,77 m ² |
| 10. Pokój dzienny + jadalnia | 28,98 m ² |
| 11. Łazienka | 3,22 m ² |



- | | |
|---------------|----------------------|
| 1. Korytarz | 6,65 m ² |
| 2. Sypialnia | 19,13 m ² |
| 3. Łazienka | 4,59 m ² |
| 4. Łazienka | 4,11 m ² |
| 5. Garderoba | 1,16 m ² |
| 6. Sypialnia | 8,64 m ² |
| 7. Sypialnia | 9,84 m ² |
| 8. Korytarz | 6,65 m ² |
| 9. Sypialnia | 19,13 m ² |
| 10. Łazienka | 4,59 m ² |
| 11. Łazienka | 4,11 m ² |
| 12. Garderoba | 1,16 m ² |
| 13. Sypialnia | 8,64 m ² |
| 14. Sypialnia | 9,84 m ² |



Informacje

Wysokość budynku:	8,88 m	Typ zabudowy:	bliźniak
Szerokość budynku:	12,50 m	Pow. całkowita:	379,84 m²
Długość budynku:	15,14 m	Pow. zabudowy:	189,92 m²
		Pow. użytkowa:	226,18 m²
		Kubatura:	784,65 m³
		Kąt nachylenia dachu:	35,00°
		Min. szerokość działki:	23,40 m
		Min. długość działki:	20,50 m

Cena projektu na dzień 11.03.2021: **6 600,00 zł**



Pokaż projekt w internecie

SPB ECO 29 (bliźniak) CE - SPB ECO 29 (bliźniak) CE to dom o nowoczesnej i prostej bryle.Reprezentuje styl nowoczesnej stodoły, łącząc tradycyjne budownictwo z otwartymi przestrzeniami i nowoczesnym designem.