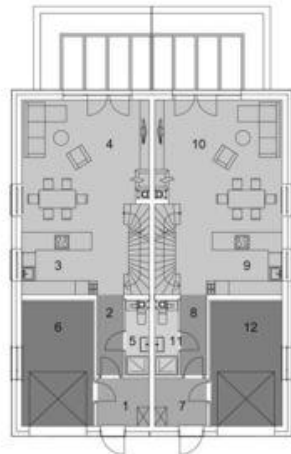




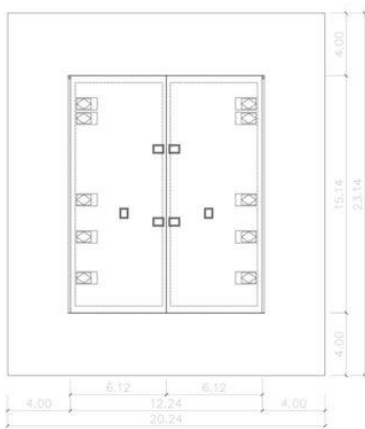
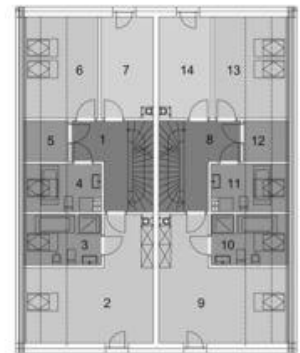
Projekt **SPB ECO 29 (dwulokalowy) CE (DOM SB1-32)**



- | | |
|------------------------------|----------------------|
| 1. Wiatrolap | 4,95 m ² |
| 2. Hol + schody | 13,05 m ² |
| 3. Kuchnia | 8,77 m ² |
| 4. Pokój dzienny + jadalnia | 28,98 m ² |
| 5. Łazienka | 3,22 m ² |
| 6. Garaż | 16,95 m ² |
| 7. Wiatrolap | 4,95 m ² |
| 8. Hol + schody | 13,05 m ² |
| 9. Kuchnia | 8,77 m ² |
| 10. Pokój dzienny + jadalnia | 28,98 m ² |
| 11. Łazienka | 3,22 m ² |



- | | |
|---------------|----------------------|
| 1. Korytarz | 6,65 m ² |
| 2. Sypialnia | 19,13 m ² |
| 3. Łazienka | 4,59 m ² |
| 4. Łazienka | 4,11 m ² |
| 5. Garderoba | 1,16 m ² |
| 6. Sypialnia | 8,64 m ² |
| 7. Sypialnia | 9,84 m ² |
| 8. Korytarz | 6,65 m ² |
| 9. Sypialnia | 19,13 m ² |
| 10. Łazienka | 4,59 m ² |
| 11. Łazienka | 4,11 m ² |
| 12. Garderoba | 1,16 m ² |
| 13. Sypialnia | 8,64 m ² |
| 14. Sypialnia | 9,84 m ² |



Wysokość budynku: **8,79 m**
Szerokość budynku: **12,24 m**
Długość budynku: **15,14 m**

Typ zabudowy: **bliźniak**
Pow. całkowita: **371,96 m²**
Pow. zabudowy: **185,98 m²**
Pow. użytkowa: **226,18 m²**
Kubatura: **784,65 m³**
Kąt nachylenia dachu: **35,00°**
Min. szerokość działki: **23,40 m**
Min. długość działki: **20,24 m**

Informacje

Cena projektu na dzień 23.06.2021: **6 600,00 zł**



Pokaż projekt w internecie

SPB ECO 29 (dwulokalowy) CE - SPB ECO 29 (dwulokalowy) CE to dom o nowoczesnej i prostej bryle. Reprezentuje styl nowoczesnej stodoły, łącząc tradycyjne budownictwo z otwartymi przestrzeniami i nowoczesnym designem.