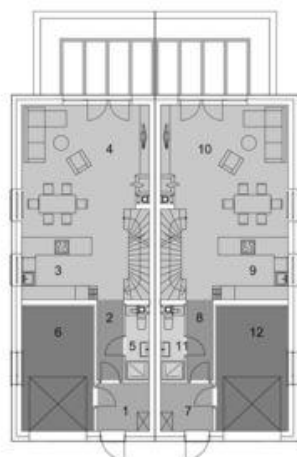




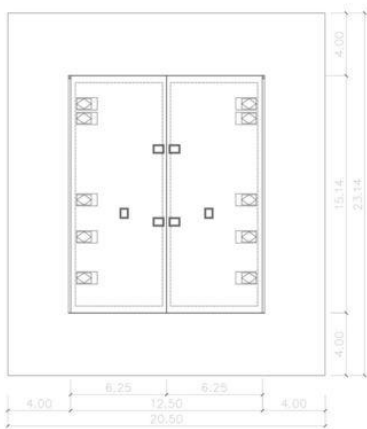
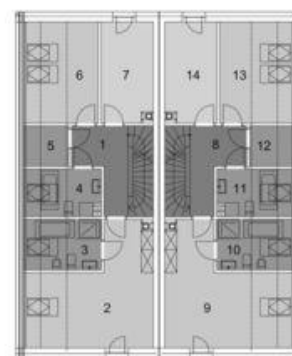
Projekt **SPB ECO 29 (segment) CE (DOM SB1-30)**



- | | |
|------------------------------|----------------------|
| 1. Wiatrolap | 4,95 m ² |
| 2. Hol + schody | 13,05 m ² |
| 3. Kuchnia | 8,77 m ² |
| 4. Pokój dzienny + jadalnia | 28,98 m ² |
| 5. Łazienka | 3,22 m ² |
| 6. Garaż | 16,95 m ² |
| 7. Wiatrolap | 4,95 m ² |
| 8. Hol + schody | 13,05 m ² |
| 9. Kuchnia | 8,77 m ² |
| 10. Pokój dzienny + jadalnia | 28,98 m ² |
| 11. Łazienka | 3,22 m ² |



- | | |
|---------------|----------------------|
| 1. Korytarz | 6,65 m ² |
| 2. Sypialnia | 19,13 m ² |
| 3. Łazienka | 4,59 m ² |
| 4. Łazienka | 4,11 m ² |
| 5. Garderoba | 1,16 m ² |
| 6. Sypialnia | 8,64 m ² |
| 7. Sypialnia | 9,84 m ² |
| 8. Korytarz | 6,65 m ² |
| 9. Sypialnia | 19,13 m ² |
| 10. Łazienka | 4,59 m ² |
| 11. Łazienka | 4,11 m ² |
| 12. Garderoba | 1,16 m ² |
| 13. Sypialnia | 8,64 m ² |
| 14. Sypialnia | 9,84 m ² |



Informacje

Szerokość budynku: **6,25 m**
Długość budynku: **15,14 m**

Typ zabudowy: **z poddaszem**
Pow. zabudowy: **189,92 m²**
Pow. użytkowa: **113,09 m²**
Kubatura: **784,65 m³**
Kąt nachylenia dachu: **35,00°**
Min. szerokość działki: **14,25 m**
Min. długość działki: **23,14 m**
Wysokość budynku: **9,04 m**

Cena projektu na dzień 11.03.2021: **3 300,00 zł**



Pokaż projekt w internecie

SPB ECO 29 (segment) CE - SPB ECO 29 (segment) CE to dom o nowoczesnej i prostej bryle. Reprezentuje styl nowoczesnej stodoły, łącząc tradycyjne budownictwo z otwartymi przestrzeniami i nowoczesnym designem.