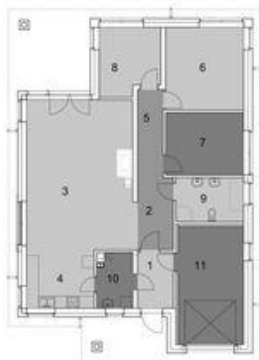




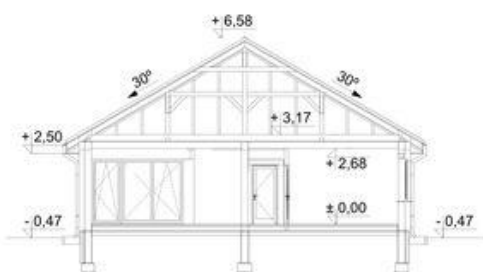
Projekt **SPB Eco 33 CE (DOM SB1-40)**



1. Wiatrołap	4,85 m ²
2. Hol	6,28 m ²
3. Pokój dzienny + jadalnia	39,27 m ²
4. Kuchnia	9,69 m ²
5. Korytarz	5,48 m ²
6. Sypialnia	15,69 m ²
7. Pokój	11,81 m ²
8. Pokój	9,62 m ²
9. Łazienka	7,27 m ²
10. Kotłownia	4,58 m ²
11. Garaż	19,34 m ²



1. Wiatrołap	4,85 m ²
2. Hol	6,28 m ²
3. Pokój dzienny + jadalnia	39,27 m ²
4. Kuchnia	9,69 m ²
5. Korytarz	5,48 m ²
6. Sypialnia	15,69 m ²
7. Pokój	11,81 m ²
8. Pokój	9,62 m ²
9. Łazienka	7,27 m ²
10. Kotłownia	4,58 m ²
11. Garaż	19,34 m ²



Informacje

Szerokość budynku: **11,64 m**
Długość budynku: **16,63 m**

Typ zabudowy: **parterowy**
Pow. zabudowy: **186,84 m²**
Pow. użytkowa: **114,27 m²**
Kubatura: **419,42 m³**
Kąt nachylenia dachu: **30,00°**
Min. szerokość działki: **19,64 m**
Min. długość działki: **24,63 m**
Wysokość budynku: **7,05 m**

Cena projektu na dzień 19.04.2021: **3 200,00 zł**



Pokaż projekt w internecie

SPB Eco 33 CE - SPB Eco 33 CE to jednorodzinny dom parterowy z garażem jednostanowiskowym. Projekt będzie idealny dla 3-4 osobowej rodziny. Eco 33 zachwyca elegancją, prostą bryłą oraz czytelnym układem pomieszczeń zapewniającym wysoki komfort użytkowania.