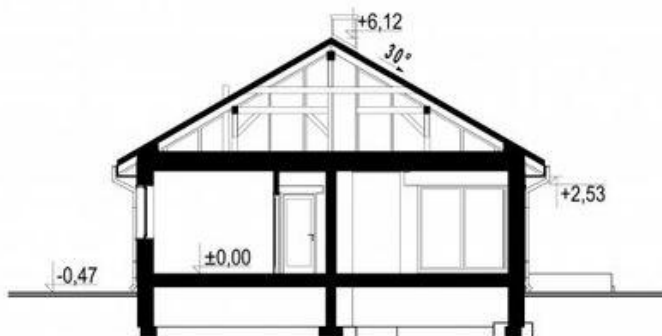
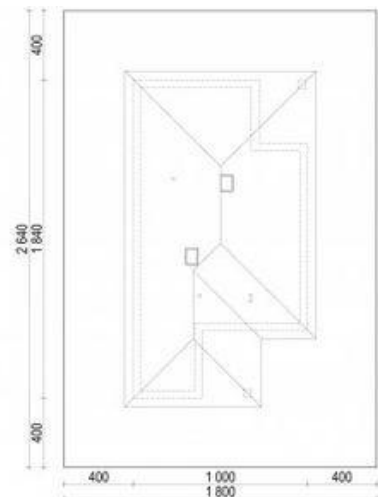




Projekt **SPB Eco 39 CE (DOM SB1-50)**



- |                      |                      |
|----------------------|----------------------|
| 1. Wiatrołap         | 2,17 m <sup>2</sup>  |
| 2. Hol               | 6,72 m <sup>2</sup>  |
| 3. Salon z jadalnią  | 29,71 m <sup>2</sup> |
| 4. Kuchnia           | 7,09 m <sup>2</sup>  |
| 5. Korytarz          | 8,55 m <sup>2</sup>  |
| 6. Sypialnia         | 10,69 m <sup>2</sup> |
| 7. Sypialnia         | 10,60 m <sup>2</sup> |
| 8. Łazienka          | 6,95 m <sup>2</sup>  |
| 9. Gabinet           | 8,41 m <sup>2</sup>  |
| 10. Pom. gospodarcze | 5,55 m <sup>2</sup>  |
| 11. Toaleta          | 2,03 m <sup>2</sup>  |
| 12. Garaż            | 18,23 m <sup>2</sup> |



**Informacje**

Szerokość budynku:	<b>10,00 m</b>	Typ zabudowy:	<b>parterowy</b>
Długość budynku:	<b>18,40 m</b>	Pow. zabudowy:	<b>170,59 m<sup>2</sup></b>
		Pow. użytkowa:	<b>98,47 m<sup>2</sup></b>
		Kubatura:	<b>386,30 m<sup>3</sup></b>
		Kąt nachylenia dachu:	<b>30,00°</b>
		Min. szerokość działki:	<b>18,00 m</b>
		Min. długość działki:	<b>26,40 m</b>
		Wysokość budynku:	<b>6,59 m</b>

Cena projektu na dzień 05.04.2022: **3 500,00 zł**



**Pokaż projekt w internecie**

SPB Eco 39 CE - Nowość 2020 SPB Eco 39 CE to nowoczesny jednorodzinny dom parterowy z garażem jedno stanowiskowym i trzema sypialniami. Projekt będzie idealny dla 3-4 osobowej rodziny. Prosta bryła i ekonomiczne rozwiązania zapewnią niskie koszty budowy.