



Projekt **SZ5 Z7 CE (DOM OZ1-43)**

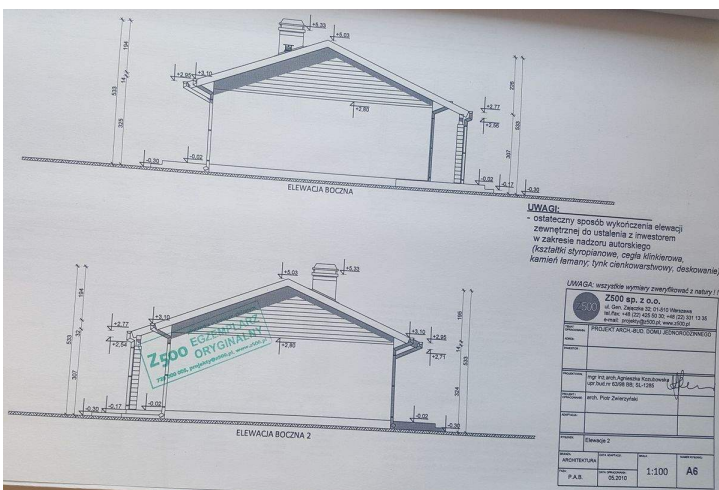
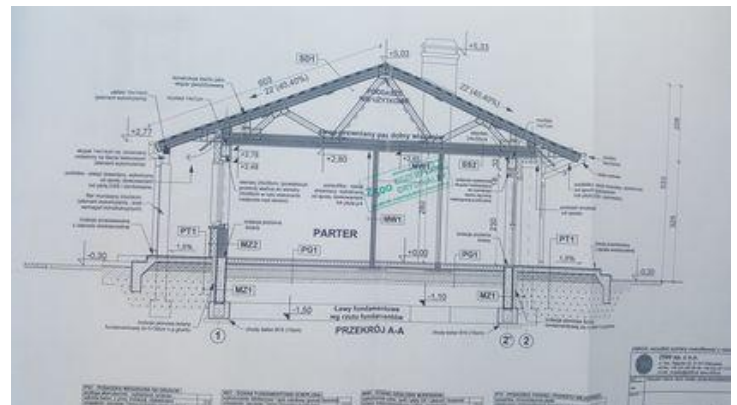
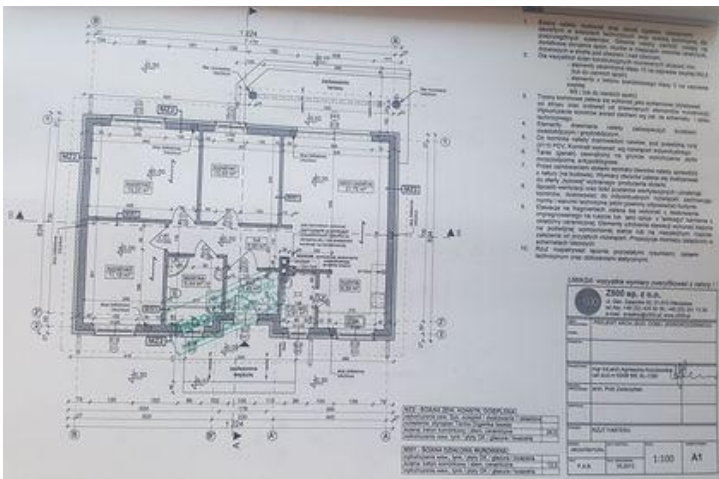
projekt architektoniczno-budowlany
DOMU JEDNORODZINNEGO Z7 L

Z500 ul. Żelazna 32, 01-530 Warszawa
informacja: +48 022 425 50 30 +48 022 33 11 33 5
osobisty@z500.pl www.z500.pl

hologram

INWESTOR:
ADRES INWESTYCJI:

ISBN: 978-83-7610-000-2



Informacje

Pow. dachu:	141,91 m²	Pow. zabudowy:	101,20 m²
		Pow. użytkowa:	81,99 m²
		Kubatura:	229,59 m³
		Kąt nachylenia dachu:	22,00°
		Min. szerokość działki:	18,18 m
		Min. długość działki:	16,28 m
		Wysokość budynku:	5,33 m
		Liczba pokoi:	4

Cena projektu na dzień 11.03.2021: **2 370,00 zł**



Pokaż projekt w internecie

SZ5 Z7 CE - Projekt dostępny tylko w odbiciu lustrzanym..