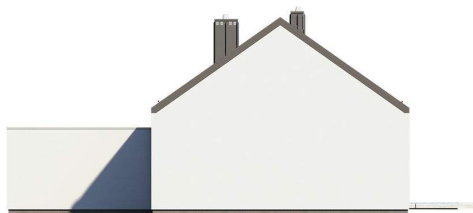
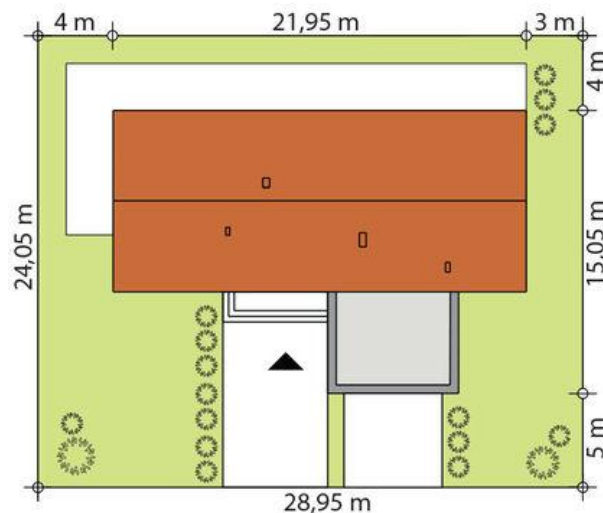




Projekt **TP Alfi CE (DOM TP2-64)**



**Informacje**

Wysokość parteru:	<b>2,80 m</b>	Typ zabudowy:	<b>parterowy</b>
Pow. dachu:	<b>260,00 m<sup>2</sup></b>	Pow. zabudowy:	<b>246,35 m<sup>2</sup></b>
Szerokość budynku:	<b>21,95 m</b>	Pow. użytkowa:	<b>158,86 m<sup>2</sup></b>
Długość budynku:	<b>15,05 m</b>	Kubatura:	<b>1345,00 m<sup>3</sup></b>
		Kąt nachylenia dachu:	<b>35,00°</b>
		Min. szerokość działki:	<b>28,95 m</b>
		Min. długość działki:	<b>24,05 m</b>
		Wysokość budynku:	<b>7,50 m</b>

Cena projektu na dzień 26.04.2021: **4 200,00 zł**



**Pokaż projekt w internecie**

TP Alfi CE - Projekt TP Alfi CE to propozycja nowoczesnego domu parterowego z przestronnym dwustanowiskowym garażem. Poprzez układ na rzucie prostokątą, prostą bryłę przykrytą dwuspadowym dachem bez okapów oraz szereg przeszkleń obiekt utrzymany jest w stylistyce tzw. nowoczesnej stodoły.