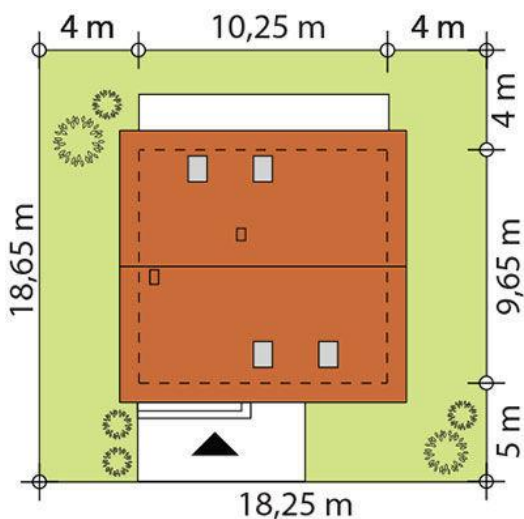
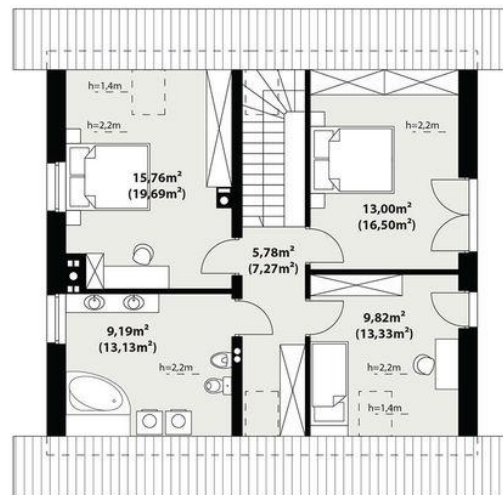
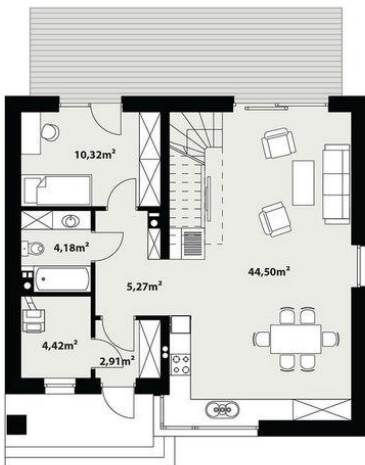




Projekt **TP Alto CE (DOM TP1-91)**



**Informacje**

Liczba pokoi:	<b>5</b>	Typ zabudowy:	<b>z poddaszem</b>
Pow. dachu:	<b>173,00 m<sup>2</sup></b>	Pow. zabudowy:	<b>98,91 m<sup>2</sup></b>
		Pow. użytkowa:	<b>125,15 m<sup>2</sup></b>
		Kubatura:	<b>630,00 m<sup>3</sup></b>
		Kąt nachylenia dachu:	<b>40,00°</b>
		Min. szerokość działki:	<b>18,25 m</b>
		Min. długość działki:	<b>18,65 m</b>
		Wysokość budynku:	<b>8,58 m</b>

Cena projektu na dzień 10.03.2021: **3 200,00 zł**



**Pokaż projekt w internecie**

TP Alto CE - Prosty, ale zarazem interesujący dom o niewielkich gabarytach. Bardzo funkcjonalny układ pomieszczeń zapewnia optymalny komfort 4-osobowej rodziny. Na parterze zaprojektowano kuchnię połączoną z jadalnią i salonem, kotłownię, łazienkę oraz dodatkowy pokój. Na poddaszu przewidziano 3 sypialnie oraz łazienkę.