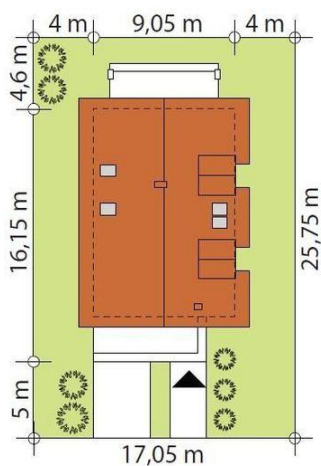
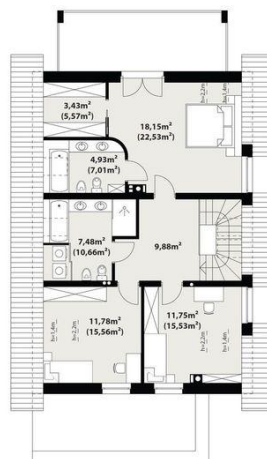
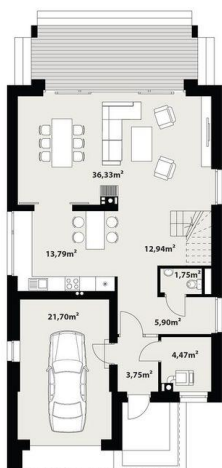




Projekt **TP Alwin 3 CE (DOM TP1-72)**



Informacje

Liczba pokoi:	4	Typ zabudowy:	z poddaszem
		Pow. zabudowy:	142,53 m ²
		Pow. użytkowa:	146,33 m ²
		Kubatura:	798,00 m ³
		Kąt nachylenia dachu:	40,00°
		Min. szerokość działki:	17,05 m
		Min. długość działki:	25,75 m
		Wysokość budynku:	8,55 m

Cena projektu na dzień 10.03.2021: **4 000,00 zł**



Pokaż projekt w internecie

TP Alwin 3 CE - TP Alwin 3 to projekt domu z poddaszem, niepodpiwniczony z garażem jedno stanowiskowym w bryle budynku. Dom z dachem dwuspadowym, usytuowanym prostopadle do wjazdu. Nowoczesne wykończenie elewacji. W projekcie przewidziane są lukarny z płaskim dachem oraz duży przeszklony balkon.