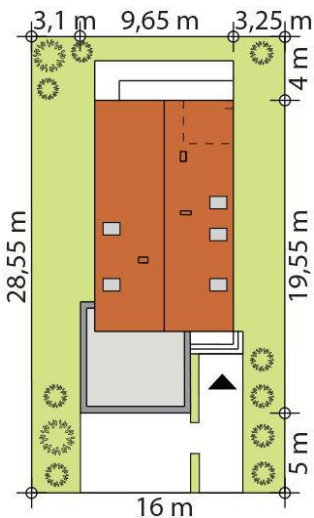
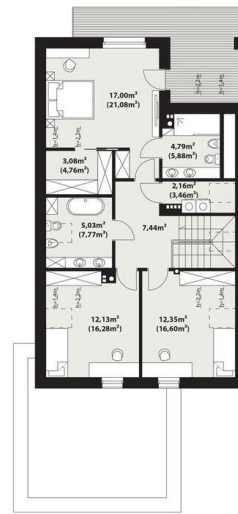
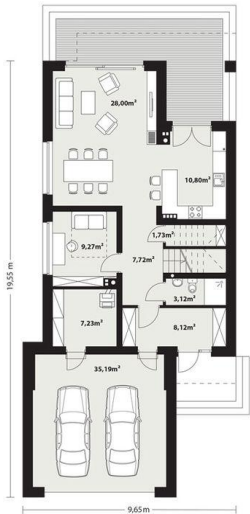




Projekt **TP Anaka CE (DOM TP2-73)**



Informacje

Pow. dachu:	165,00 m²	Typ zabudowy:	z poddaszem
Szerokość budynku:	9,56 m	Pow. zabudowy:	155,04 m²
Długość budynku:	19,55 m	Pow. użytkowa:	139,97 m²
		Kubatura:	956,00 m³
		Kąt nachylenia dachu:	40,00 °
		Min. szerokość działki:	16,00 m
		Min. długość działki:	28,55 m
		Wysokość budynku:	8,40 m

Cena projektu na dzień 11.03.2021: **4 000,00 zł**



Pokaż projekt w internecie

TP Anaka CE - TP Anaka CE to jednorodzinny budynek mieszkalny, parterowy z użytkowym poddaszem i dwustanowiskowym garażem. Projekt charakteryzuje się prostą bryłą z dwuspadowym dachem, co czyni go niedrogim w budowie i tanim w eksploatacji.