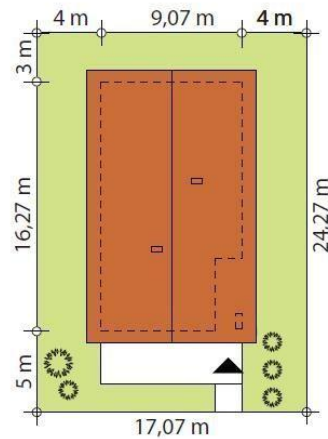
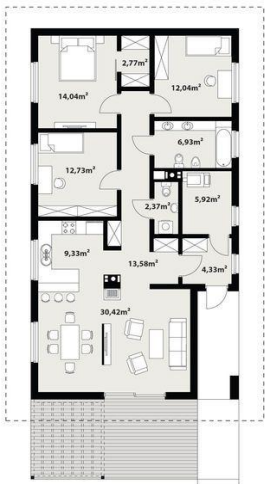




Projekt **TP Bono drewniany CE (DOM TP1-52)**



Informacje

Liczba pokoi:	4	Typ zabudowy:	parterowy
Pow. dachu:	235,00 m²	Pow. zabudowy:	139,01 m²
		Pow. użytkowa:	114,46 m²
		Kubatura:	473,00 m³
		Kąt nachylenia dachu:	30,00°
		Min. szerokość działki:	24,27 m
		Min. długość działki:	17,07 m
		Wysokość budynku:	6,65 m

Cena projektu na dzień 10.03.2021: **3 100,00 zł**

 **Pokaż projekt w internecie**

TP Bono drewniany CE - TP Bono drewniany to parterowy dom, niepodpiwniczony, bez garażu. Projekt z dachem dwuspadowym, usytuowanym prostopadłe do wjazdu. Z przodu budynku zaprojektowano podcień. Dom w technologii szkielet drewniany. W projekcie strefa dzienna została oddzielona od części sypialnianej.