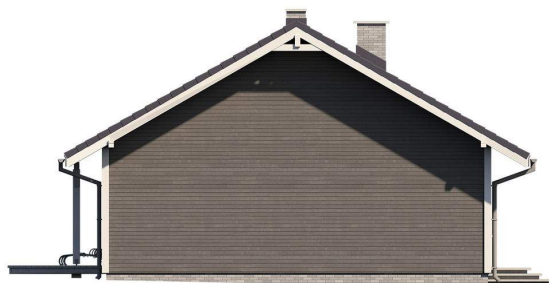
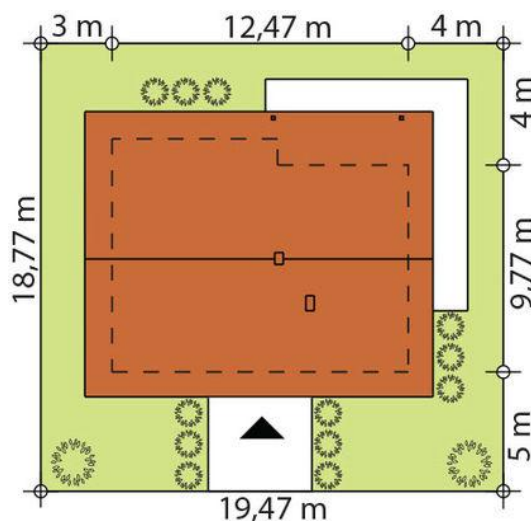




Projekt **TP Efi drewniany CE (DOM TP2-66)**



**Informacje**

Wysokość parteru:	<b>2,80 m</b>	Typ zabudowy:	<b>parterowy</b>
Pow. dachu:	<b>202,00 m<sup>2</sup></b>	Pow. zabudowy:	<b>114,72 m<sup>2</sup></b>
Szerokość budynku:	<b>12,47 m</b>	Pow. użytkowa:	<b>92,05 m<sup>2</sup></b>
Długość budynku:	<b>9,77 m</b>	Kubatura:	<b>625,00 m<sup>3</sup></b>
		Kąt nachylenia dachu:	<b>30,00°</b>
		Min. szerokość działki:	<b>19,47 m</b>
		Min. długość działki:	<b>18,77 m</b>
		Wysokość budynku:	<b>6,85 m</b>

Cena projektu na dzień 11.08.2021: **3 200,00 zł**



**Pokaż projekt w internecie**

TP Efi drewniany CE - TP Efi drewniany CE drewniany to projekt parterowego domu jednorodzinnego zapewniającego optymalne potrzeby 3-4-osobowej rodziny. Jest to dom bardzo funkcjonalny z wyraźnym podziałem na strefy.