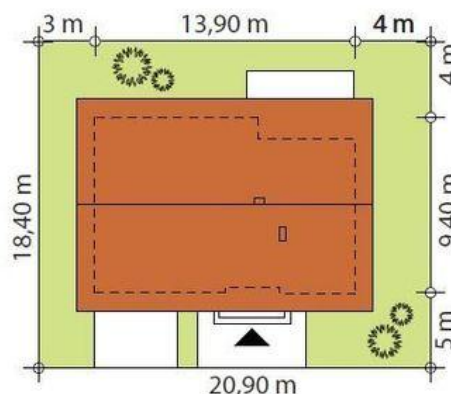
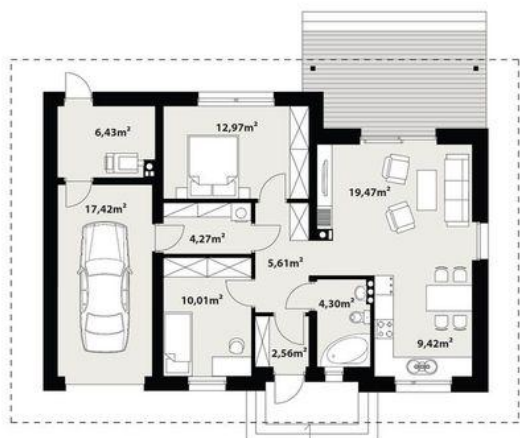




Projekt **TP Gaja 2 CE (DOM TP1-50)**



**Informacje**

Liczba pokoi:	<b>3</b>	Typ zabudowy:	<b>parterowy</b>
Pow. dachu:	<b>200,00 m<sup>2</sup></b>	Pow. zabudowy:	<b>123,43 m<sup>2</sup></b>
		Pow. użytkowa:	<b>75,04 m<sup>2</sup></b>
		Kubatura:	<b>443,00 m<sup>3</sup></b>
		Kąt nachylenia dachu:	<b>30,00°</b>
		Min. szerokość działki:	<b>20,90 m</b>
		Min. długość działki:	<b>18,40 m</b>
		Wysokość budynku:	<b>6,67 m</b>

Cena projektu na dzień 20.04.2021: **3 200,00 zł**



**Pokaż projekt w internecie**

TP Gaja 2 CE - TP GAJA 2 CE (DOM TP1-50) to ekonomiczny w budowie i późniejszym utrzymaniu dom parterowy, który mimo prostej formy prezentuje się ciekawie, a co najważniejsze - s krywa doskonale funkcjonalne i świetliste wnętrza.