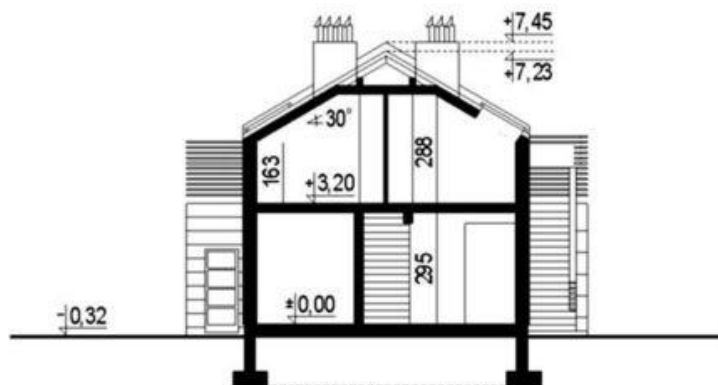




Projekt **WB-0043 CE (DOM WB1-22)**



Informacje

Liczba pokoi:	5	Typ zabudowy:	piętrowy
		Pow. zabudowy:	197,22 m ²
		Pow. użytkowa:	192,09 m ²
		Kubatura:	1107,00 m ³
		Kąt nachylenia dachu:	30,00°
		Min. szerokość działki:	33,74 m
		Min. długość działki:	18,72 m
		Wysokość budynku:	7,77 m

Cena projektu na dzień 10.03.2021: **2 700,00 zł**



Pokaż projekt w internecie

WB-0043 CE - Budynek jednorodzinny piętrowy, niepodpiwniczony. Ściany zewnętrzne: gr.34 cm z pustaków gazobetonowych + styropian; strop: żelbetowy; schody: żelbetowe; dach: dwuspadowy o nachyleniu 30 stopni, kryty blachą dachówkopodobną.