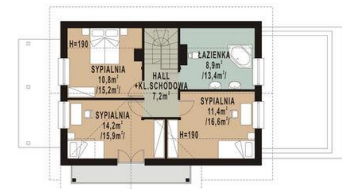




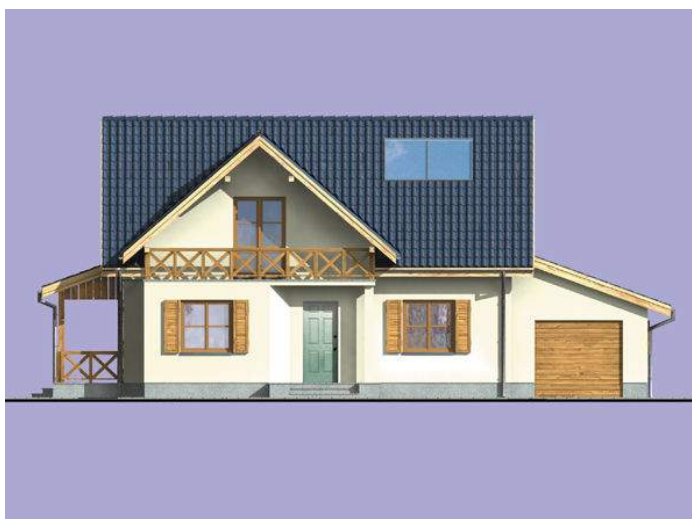
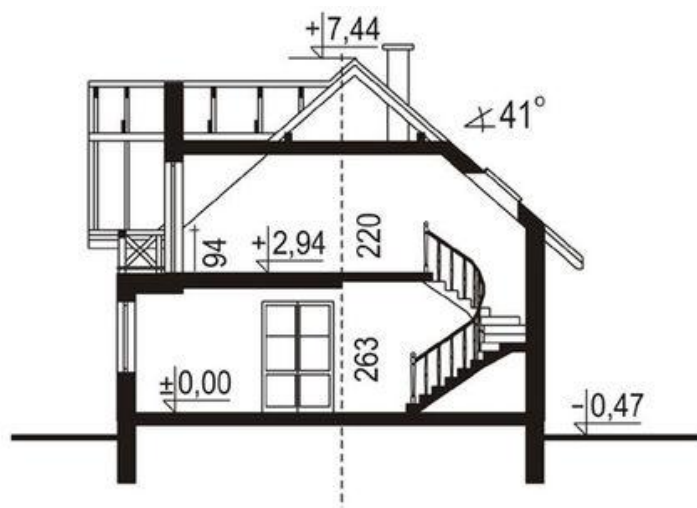
Projekt **WB-0080 CE (DOM WB2-90)**



RZUT PARTERU



RZUT PODDASZA



Informacje

Typ zabudowy:	z poddaszem
Pow. zabudowy:	137,50 m ²
Pow. użytkowa:	147,50 m ²
Kubatura:	672,60 m ³
Kąt nachylenia dachu:	41,00 °
Min. szerokość działki:	21,00 m
Wysokość budynku:	7,92 m

Cena projektu na dzień 11.03.2021: **2 900,00 zł**

Pokaż projekt w internecie

WB-0080 CE - Dom jednorodzinny parterowy z poddaszem mieszkalnym, niepodpiwniczony..