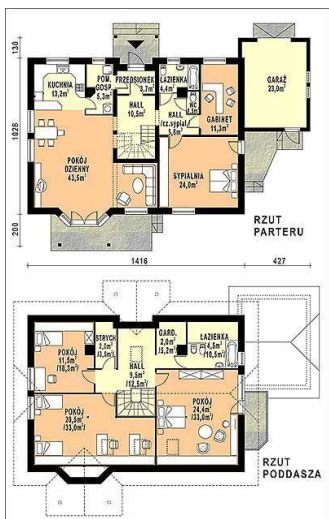




Projekt **WB-3379 CE (DOM WB4-90)**



Informacje

Pow. mieszkalna:	163,10 m²	Typ zabudowy:	z poddaszem
		Pow. zabudowy:	166,00 m²
		Pow. użytkowa:	224,40 m²
		Kubatura:	940,00 m³
		Kąt nachylenia dachu:	36,00 °
		Min. szerokość działki:	26,80 m
		Wysokość budynku:	7,65 m
		Liczba pokoi:	5

Cena projektu na dzień 11.03.2021: **2 700,00 zł**



Pokaż projekt w internecie

WB-3379 CE - Budynek jednorodzinny, parterowy, z poddaszem mieszkalnym, niepodpiwniczony. Ściany zewnętrzne: warstwowe gr.