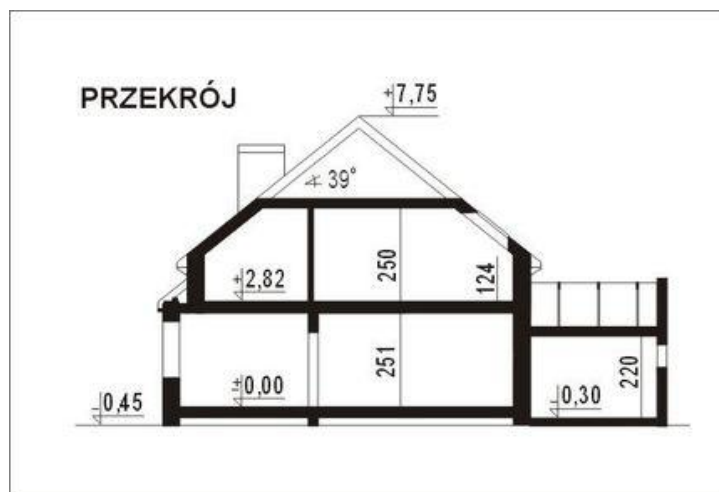
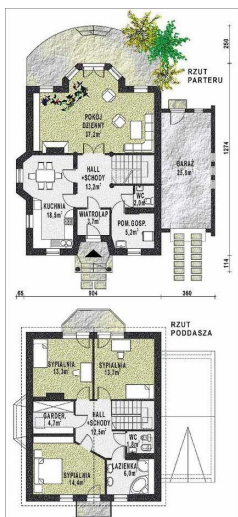




Projekt **WB-3406 CE (DOM WB3-94)**



Informacje

Pow. mieszkalna:	97,10 m²	Typ zabudowy:	z poddaszem
		Pow. zabudowy:	141,00 m²
		Pow. użytkowa:	172,00 m²
		Kubatura:	658,00 m³
		Kąt nachylenia dachu:	39,00°
		Min. szerokość działki:	21,13 m
		Wysokość budynku:	8,20 m
		Liczba pokoi:	4

Cena projektu na dzień 11.03.2021: **2 900,00 zł**



Pokaż projekt w internecie

WB-3406 CE - Budynek jednorodzinny, parterowy, z poddaszem mieszkalnym, niepodpiwniczony. Ściany zewnętrzne: grubość 44 cm z pustaków ceramicznych Strop: TERIVA Schody: żelbetowe, płytowe Dach: dwuspadowy o nachyleniu 39 stopni, więźba krokwiowo-jętkowa, krycie dachówką.