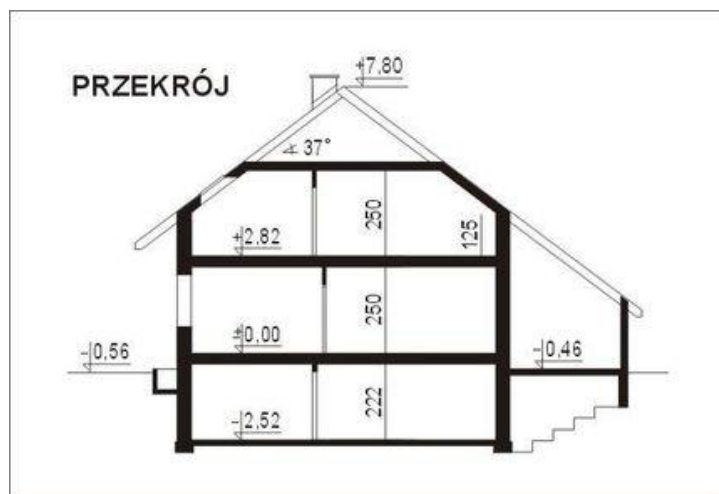
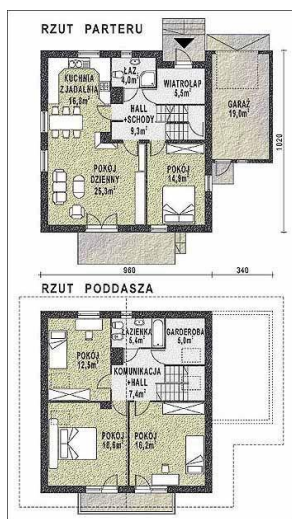




Projekt **WB-3442A CE (DOM WB2-51)**



**Informacje**

Typ zabudowy:	z poddaszem
Pow. zabudowy:	117,90 m <sup>2</sup>
Pow. użytkowa:	193,90 m <sup>2</sup>
Kubatura:	761,00 m <sup>3</sup>
Kąt nachylenia dachu:	37,00°
Min. szerokość działki:	21,00 m
Wysokość budynku:	8,36 m

Cena projektu na dzień 10.03.2021: **2 900,00 zł**



**Pokaż projekt w internecie**

WB-3442A CE - Budynek jednorodzinny, parterowy, z poddaszem mieszkalnym, częściowo podpiwniczony.