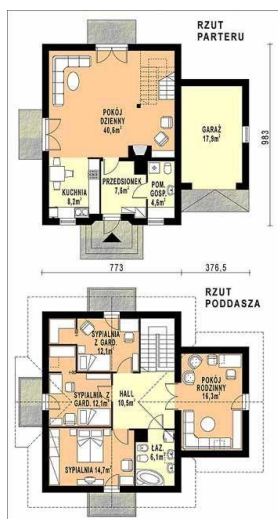




Projekt **WB-3951 CE (DOM WB1-70)**



Informacje

Pow. mieszkalna:	95,80 m2	Typ zabudowy:	z poddaszem
		Pow. zabudowy:	116,60 m2
		Pow. użytkowa:	151,70 m2
		Kubatura:	683,00 m3
		Kąt nachylenia dachu:	45,00°
		Min. szerokość działki:	20,10 m
		Wysokość budynku:	9,15 m
		Liczba pokoi:	5

Cena projektu na dzień 11.03.2021: **2 700,00 zł**



Pokaż projekt w internecie

WB-3951 CE - Budynek jednorodzinny, parterowy, z poddaszem mieszkalnym, niepodpiwniczony.