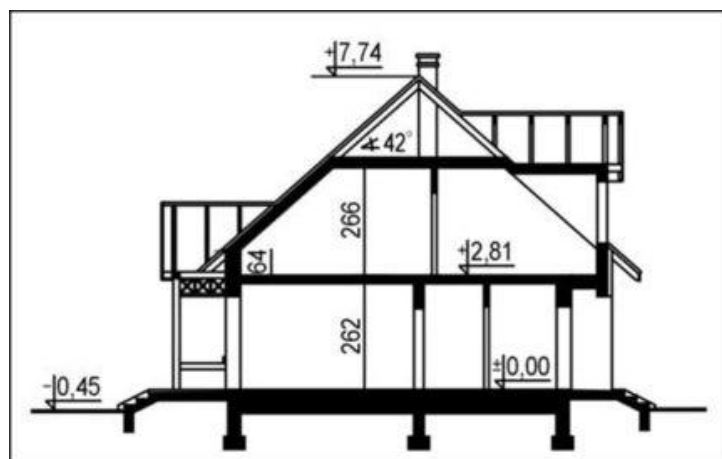
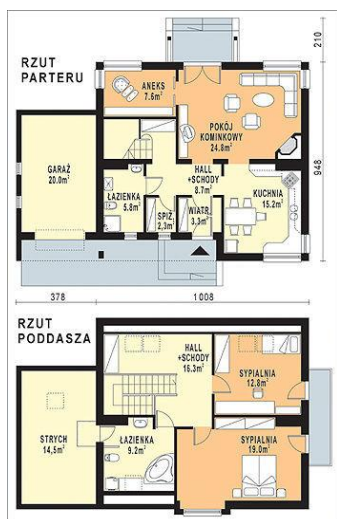




Projekt **WB-3994 CE (DOM WB2-82)**



Informacje

Pow. mieszkalna:	64,20 m²	Typ zabudowy:	z poddaszem
		Pow. zabudowy:	141,40 m²
		Pow. użytkowa:	145,00 m²
		Kubatura:	787,80 m³
		Kąt nachylenia dachu:	42,00°
		Min. szerokość działki:	22,00 m
		Wysokość budynku:	8,20 m
		Liczba pokoi:	3

Cena projektu na dzień 11.03.2021: **2 700,00 zł**



Pokaż projekt w internecie

WB-3994 CE - Budynek jednorodzinny, parterowy z poddaszem mieszkalnym, niepodpiwniczony.