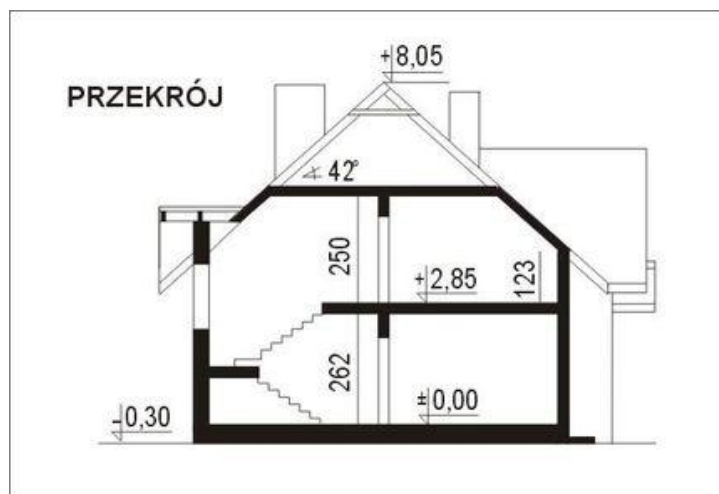
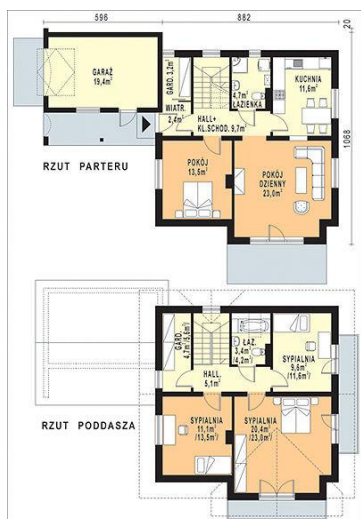




Projekt **WB-3995 CE (DOM WB2-70)**



**Informacje**

Pow. mieszkalna:	<b>77,75 m<sup>2</sup></b>	Typ zabudowy:	<b>z poddaszem</b>
		Pow. zabudowy:	<b>118,30 m<sup>2</sup></b>
		Pow. użytkowa:	<b>122,58 m<sup>2</sup></b>
		Kubatura:	<b>682,00 m<sup>3</sup></b>
		Kąt nachylenia dachu:	<b>42,00°</b>
		Min. szerokość działki:	<b>19,00 m</b>
		Wysokość budynku:	<b>8,33 m</b>
		Liczba pokoi:	<b>5</b>

Cena projektu na dzień 11.03.2021: **2 900,00 zł**



**Pokaż projekt w internecie**

WB-3995 CE - Budynek jednorodzinny, parterowy z poddaszem mieszkalnym, niepodpiwniczony.