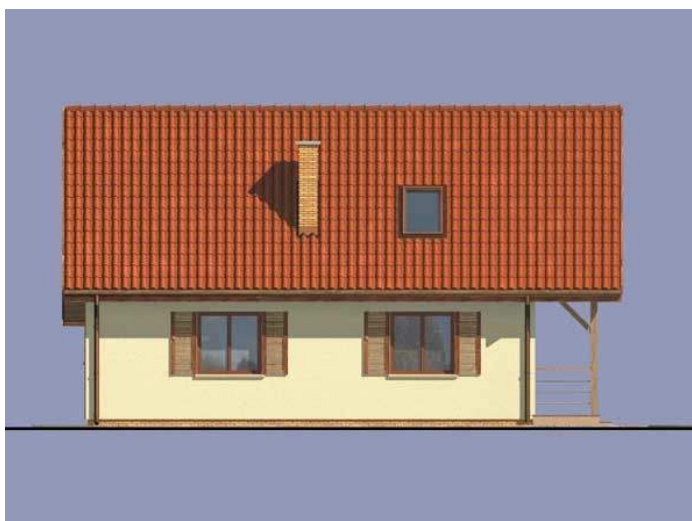
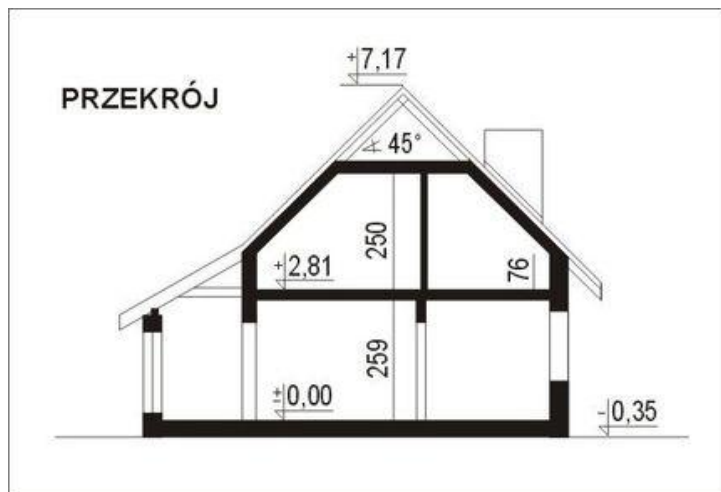
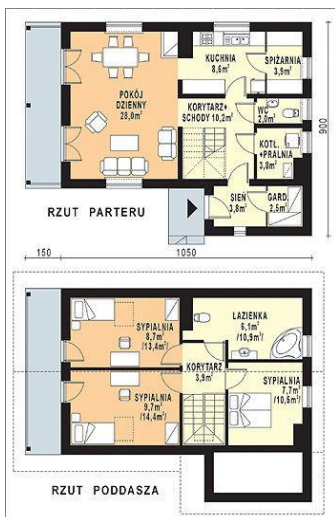




Projekt **WB-3996 CE (DOM WB2-71)**



**Informacje**

Pow. mieszkalna:	<b>54,06 m2</b>	Typ zabudowy:	<b>z poddaszem</b>
		Pow. zabudowy:	<b>92,17 m2</b>
		Pow. użytkowa:	<b>98,90 m2</b>
		Kubatura:	<b>503,00 m3</b>
		Kąt nachylenia dachu:	<b>45,00°</b>
		Min. szerokość działki:	<b>17,00 m</b>
		Wysokość budynku:	<b>7,52 m</b>
		Liczba pokoi:	<b>4</b>

Cena projektu na dzień 11.03.2021: **2 700,00 zł**



**Pokaż projekt w internecie**

WB-3996 CE - Budynek jednorodzinny, parterowy z poddaszem mieszkalnym, niepodpiwniczony.