



Projekt **ZA Dom w Oregonie 2G CE (DOM ZA1-87)**



Poddasze



Parter



PODDASZE

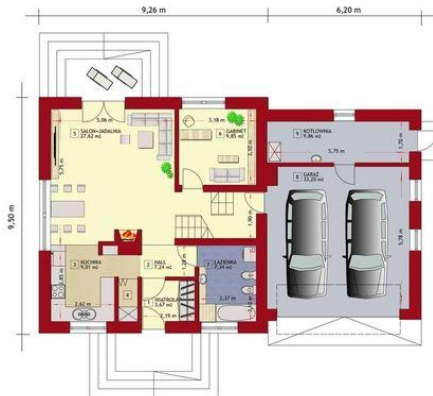
1. KORYTARZ 11,99 m² / 11,99 m²
2. ŁAZIENKA 6,35 m² / 7,51 m²
3. SYPIALNIA 12,57 m² / 14,73 m²
4. SYPIALNIA 11,71 m² / 15,09 m²
5. SYPIALNIA 10,28 m² / 14,72 m²

à "RAZEM: 52,90 m² / 64,04 m² à "

6. STRYCH 31,85 m² / 35,55 m²

7. ŁAZIENKA GOSP. 5,70 m² / 7,39 m² à "

RAZEM 90,45 m² / 106,98 m²



PARTER

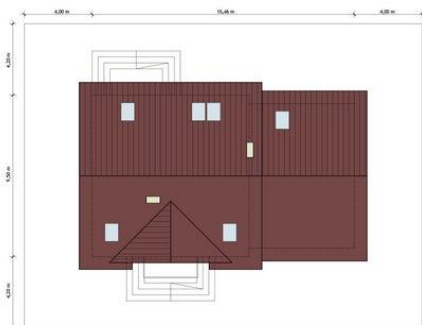
1. WIATROŁĄP 3,67 m²
2. HALL+SCHODY 7,24 m²
3. KUCHNIA 9,01 m²
4. SPIŻARNIA 1,37 m²
5. SALON+ JADALNIA 27,62 m²
6. GABINET 9,85 m²
7. ŁAZIENKA 7,34 m²

à "RAZEM: 66,10 m² à "

8. GARAŻ 33,20 m²

9. KOTŁOWNIA 9,86 m² à "

RAZEM 109,16 m²



Informacje

| | | | |
|--------------------|-----------------------------|-------------------------|-----------------------------|
| Wysokość budynku: | 8,42 m | Typ zabudowy: | z poddaszem |
| Liczba pokoi: | 5 | Pow. całkowita: | 281,02 m² |
| Pow. dachu: | 245,30 m² | Pow. zabudowy: | 140,51 m² |
| Szerokość budynku: | 15,46 m | Pow. użytkowa: | 119,00 m² |
| Długość budynku: | 9,50 m | Kubatura: | 826,75 m³ |
| | | Kąt nachylenia dachu: | 38,00° |
| | | Min. szerokość działki: | 23,46 m |
| | | Min. długość działki: | 17,90 m |

Cena projektu na dzień 02.08.2022: **3 000,00 zł**



Pokaż projekt w internecie

ZA Dom w Oregonie 2G CE - Specjalnie dla Państwa zaprojektowaliśmy ten ekonomiczny dom z użytkowym poddaszem. Projekt posiada garaż 2-stanowiskowy; rozwiązanie dla rodziny korzystającej z 2 samochodów.