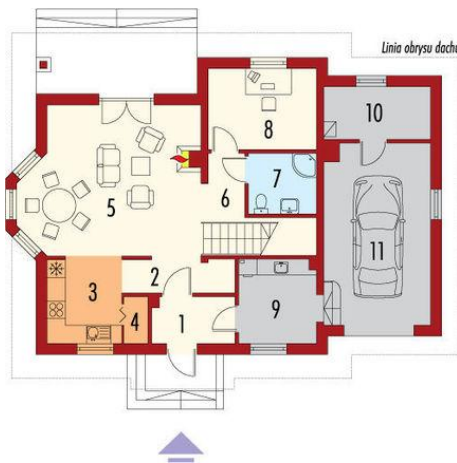




Projekt **AC Dodi CE (DOM AE1-07)**

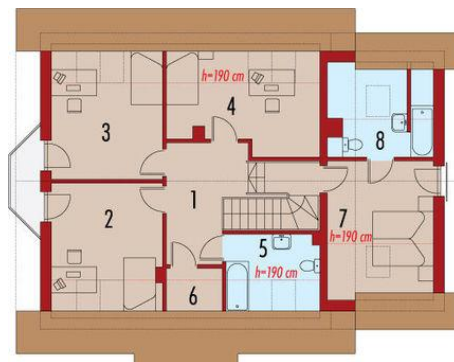


Parter

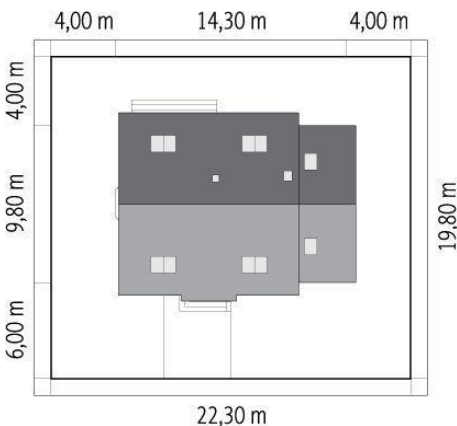


- Parter 77,48 m²
1. Wiatrołap - 4,01 m²
 2. Hol - 4,16 m²
 3. Kuchnia - 6,88 m²
 4. Spiżarnia - 1,17 m²
 5. Pokój dzienny, jadalnia - 27,44 m²
 6. Korytarz - 7,23 m²
 7. Łazienka - 4,35 m²
 8. Pokój - 9,49 m²
 9. Pom. gospodarcze - 6,91 m²
 10. Pom. gospodarcze - 5,98 m²
 11. Garaż - 20,51 m²

Poddasze



- Poddasze 60,72 m²
1. Korytarz - 8,80 m²
 2. Pokój - 11,55 m²
 3. Pokój - 11,55 m²
 4. Pokój - 10,40 m²
 5. Łazienka - 4,45 m²
 6. Garderoba - 0,64 m²
 7. Sypialnia - 9,39 m²
 8. Łazienka - 3,94 m²



Informacje

Wysokość budynku:	9,18 m	Typ zabudowy:	z poddaszem
Liczba pokoi:	6	Pow. całkowita:	249,47 m²
Pow. dachu:	234,52 m²	Pow. zabudowy:	129,26 m²
		Pow. użytkowa:	137,56 m²
		Kubatura:	511,22 m³
		Kąt nachylenia dachu:	45,00°
		Min. szerokość działki:	19,80 m
		Min. długość działki:	22,30 m

Cena projektu na dzień 10.03.2021: **2 430,00 zł**



Pokaż projekt w internecie

AC Dodi CE - Dom parterowy z użytkowym poddaszem, niepodpiwniczony, z garażem jednostanowiskowym, przeznaczony dla 4-5-osobowej rodziny. Bezpośrednio z wiatrołapu mamy dostęp do pomieszczenia gospodarczego i garażu.