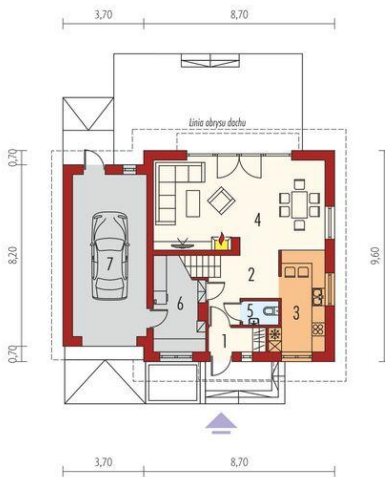
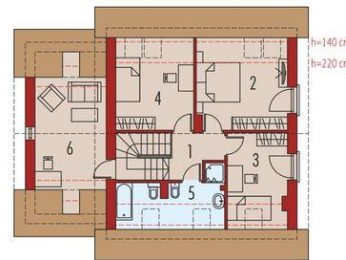




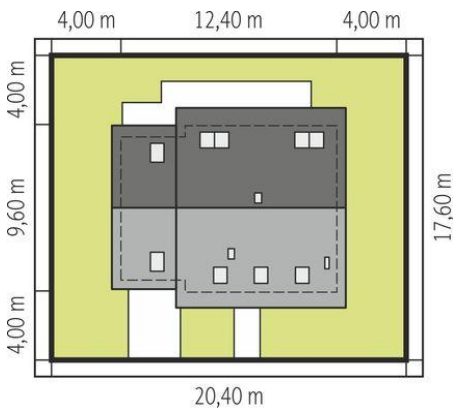
Projekt **AC E3 II G1 ECONOMIC (wersja A) CE (DOM AF7-37)**



1. Pomieszczenie - 2.79m²
2. Pomieszczenie - 10.84m²
3. Pomieszczenie - 10.01m²
4. Pomieszczenie - 31.77m²
5. Pomieszczenie - 1.75m²
6. Pomieszczenie - 7.58m²
7. Pomieszczenie - 24.62m²



1. Pomieszczenie - 4.23m²
2. Pomieszczenie - 13.74m²
3. Pomieszczenie - 9.70m²
4. Pomieszczenie - 12.22m²
5. Pomieszczenie - 7.00m²
6. Pomieszczenie - 15.76m²



Schemat uwzględnia minimalne odległości od budynku do granicy działki.
Szczegóły w zakładce: Jak czytać projekt?

Informacje

Liczba pokoi:	4	Typ zabudowy:	z poddaszem
Pow. dachu:	191,90 m²	Pow. zabudowy:	122,49 m²
Szerokość budynku:	12,40 m	Pow. użytkowa:	104,05 m²
Długość budynku:	9,60 m	Kubatura:	502,23 m³
		Kąt nachylenia dachu:	40,00°
		Min. szerokość działki:	20,40 m
		Min. długość działki:	17,60 m
		Wysokość budynku:	8,80 m

Cena projektu na dzień 07.04.2022: **3 700,00 zł**



Pokaż projekt w internecie

AC E3 II G1 ECONOMIC (wersja A) CE - W projekcie zastosowano systemy zabudowy poddaszy, ścian działowych i sufitów podwieszanych Rigips.