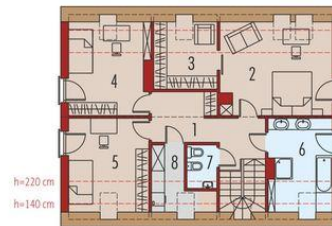




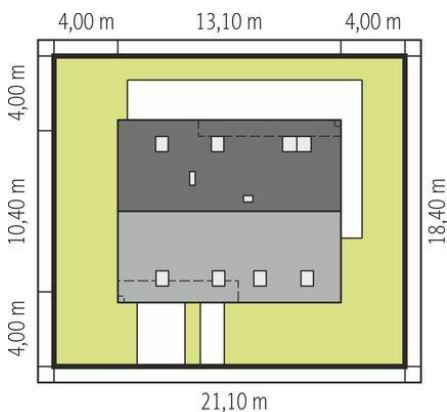
Projekt **AC E4 G1 (wersja A) MULTI-COMFORT CE (DOM AF8-73)**



1. Pomieszczenie - 3.80m²
2. Pomieszczenie - 9.83m²
3. Pomieszczenie - 8.70m²
4. Pomieszczenie - 2.63m²
5. Pomieszczenie - 25.58m²
6. Pomieszczenie - 8.29m²
7. Pomieszczenie - 2.71m²
8. Pomieszczenie - 7.68m²
9. Pomieszczenie - 19.82m²



1. Pomieszczenie - 11.31m²
2. Pomieszczenie - 16.49m²
3. Pomieszczenie - 6.08m²
4. Pomieszczenie - 11.64m²
5. Pomieszczenie - 11.89m²
6. Pomieszczenie - 9.33m²
7. Pomieszczenie - 2.64m²
8. Pomieszczenie - 3.50m²



Schemat uwzględnia minimalne odległości od budynku do granicy działki.
Szczegóły w zakładce: Jak czytać projekt?

Informacje

Liczba pokoi:	3	Typ zabudowy:	z poddaszem
Pow. dachu:	165,00 m²	Pow. zabudowy:	135,54 m²
Szerokość budynku:	13,00 m	Pow. użytkowa:	134,42 m²
Długość budynku:	10,40 m	Kubatura:	525,41 m³
		Kąt nachylenia dachu:	38,00°
		Min. szerokość działki:	21,00 m
		Min. długość działki:	18,40 m
		Wysokość budynku:	8,50 m

Cena projektu na dzień 12.03.2021: **3 400,00 zł**



Pokaż projekt w internecie

AC E4 G1 (wersja A) MULTI-COMFORT CE - StandardMULTI-COMFORT: Dom spełnia standard MULTI-COMFORT GrupySaint-Gobain.Komfortrozumiany jako wpływ środowiska, w którym mieszkamy na nasze samopoczucie i zdrowie.