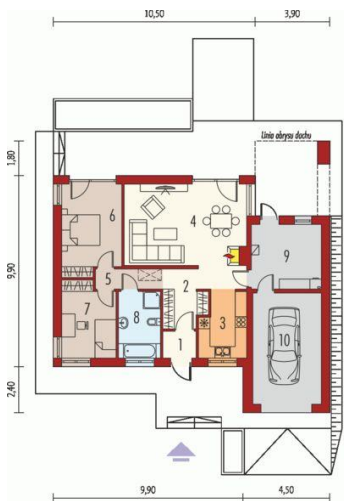




Projekt **AC Edwin II G1 ENERGO CE (DOM AF6-43)**



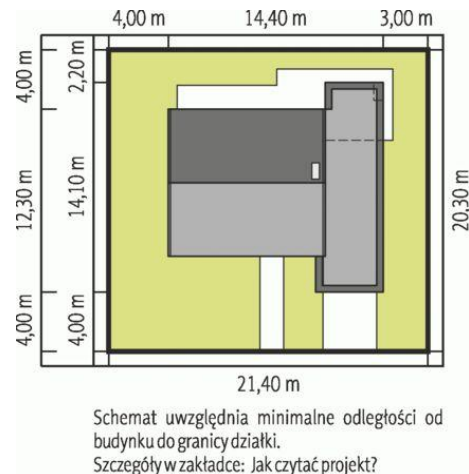
Parter



Parter

Pomieszczenia:

1. Wiatrołap 2.36 m
2. Hol 8.8 m
3. Kuchnia 7.91 m
4. Pokój dzienny 28.25 m
5. Korytarz 3.6 m
6. Sypialnia 12.96 m
7. Sypialnia 10.67 m
8. Łazienka 7.5 m
9. Kotłownia 12.17 m
10. Garaż 20.54 m



Informacje

Pow. dachu:	117,22 m²	Typ zabudowy:	parterowy
Szerokość budynku:	14,40 m	Pow. użytkowa:	82,05 m²
Długość budynku:	14,10 m	Kubatura:	344,59 m³
		Kąt nachylenia dachu:	30,00°
		Min. szerokość działki:	21,40 m
		Min. długość działki:	20,30 m
		Wysokość budynku:	6,90 m
		Liczba pokoi:	3

Cena projektu na dzień 10.03.2021: **3 200,00 zł**



Pokaż projekt w internecie

AC Edwin II G1 ENERGO CE - AC Edwin II G1 ENERGO CE to kwintesencja nowoczesnych trendów w architekturze. W trosce o niskie koszty eksploatacji domu, zadbano o jego ergonomiczny i energooszczędny charakter. Zwarta bryła budynku została wzbogacona atrakcyjną formą garażu.