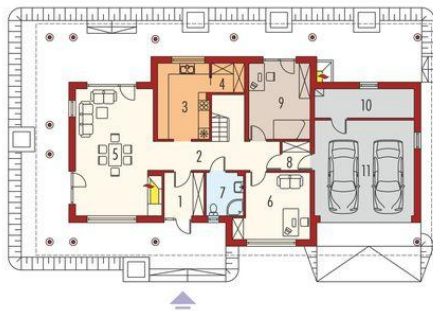
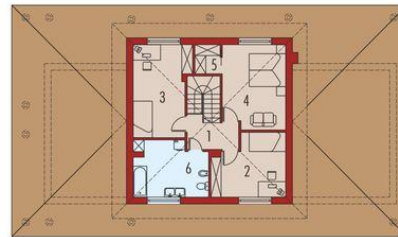




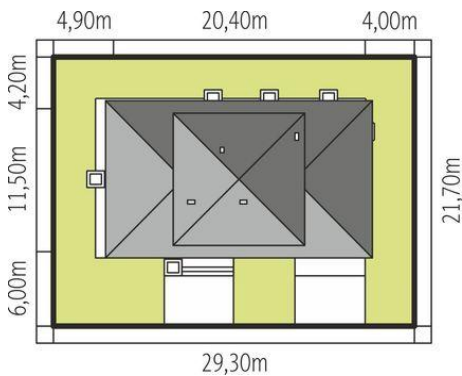
Projekt **AC Eleonora G2 CE (DOM AE1-87)**



1. Pomieszczenie - 5.44m²
2. Pomieszczenie - 10.75m²
3. Pomieszczenie - 10.63m²
4. Pomieszczenie - 2.81m²
5. Pomieszczenie - 30.61m²
6. Pomieszczenie - 13.88m²
7. Pomieszczenie - 5.23m²
8. Pomieszczenie - 2.33m²
9. Pomieszczenie - 13.61m²
10. Pomieszczenie - 8.60m²
11. Pomieszczenie - 29.22m²



1. Pomieszczenie - 5.44m²
2. Pomieszczenie - 13.35m²
3. Pomieszczenie - 14.64m²
4. Pomieszczenie - 15.74m²
5. Pomieszczenie - 1.92m²
6. Pomieszczenie - 11.73m²



Informacje

Liczba pokoi:	4	Typ zabudowy:	piętrowy
Pow. dachu:	324,64 m²	Pow. zabudowy:	228,70 m²
Szerokość budynku:	20,40 m	Pow. użytkowa:	166,71 m²
Długość budynku:	11,50 m	Kubatura:	598,77 m³
		Kąt nachylenia dachu:	20,00°
		Min. szerokość działki:	29,30 m
		Min. długość działki:	21,70 m
		Wysokość budynku:	9,40 m

Cena projektu na dzień 10.03.2021: **3 300,00 zł**



Pokaż projekt w internecie

AC Eleonora G2 CE - Charakterystyka: Dom piętrowy, niepodpiwniczony, z garażem dwustanowiskowym. Przeznaczenie: Dom dla 3-5 osobowej rodziny
Technologia i konstrukcja: Ściany zewnętrzne: murowane. Strop: gęstożebrowy. Dach: konstrukcja drewniana, dachówka ceramiczna.