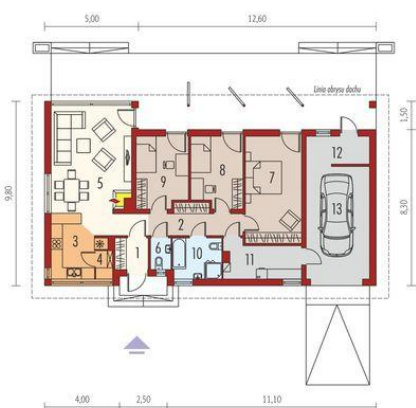
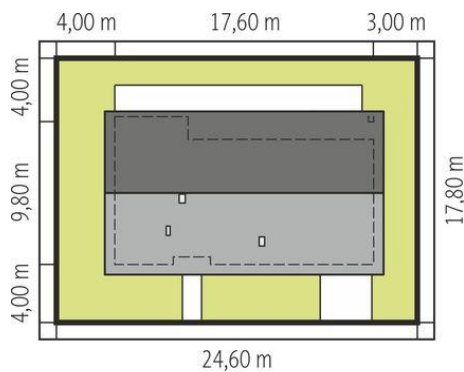




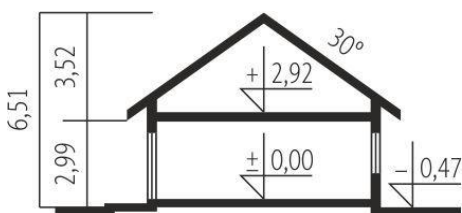
Projekt **AC Eryk II G1 (30 stopni) CE (DOM AF9-91)**



1. Pomieszczenie - 2.88m²
2. Pomieszczenie - 8.91m²
3. Pomieszczenie - 7.64m²
4. Pomieszczenie - 1.26m²
5. Pomieszczenie - 25.05m²
6. Pomieszczenie - 1.76m²
7. Pomieszczenie - 16.81m²
8. Pomieszczenie - 10.00m²
9. Pomieszczenie - 10.11m²
10. Pomieszczenie - 4.49m²
11. Pomieszczenie - 7.30m²
12. Pomieszczenie - 4.75m²
13. Pomieszczenie - 19.32m²



Schemat uwzględnia minimalne odległości od budynku do granicy działki.
Szczegóły w zakładce: Jak czytać projekt?



Informacje

Pow. dachu:	245,00 m²	Pow. zabudowy:	172,73 m²
Szerokość budynku:	17,60 m	Pow. użytkowa:	89,91 m²
Długość budynku:	9,80 m	Kubatura:	400,04 m³
		Kąt nachylenia dachu:	30,00°
		Min. szerokość działki:	24,60 m
		Min. długość działki:	17,80 m
		Wysokość budynku:	6,51 m
		Liczba pokoi:	3

Cena projektu na dzień 11.03.2021: **3 600,00 zł**



Pokaż projekt w internecie