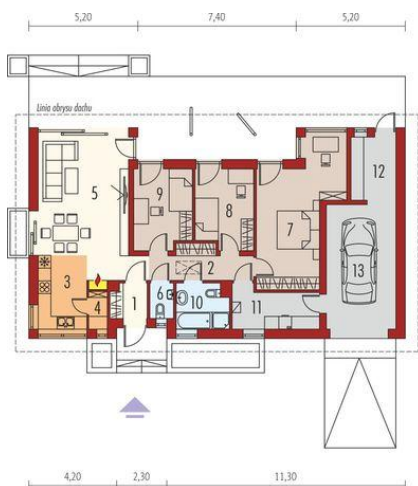
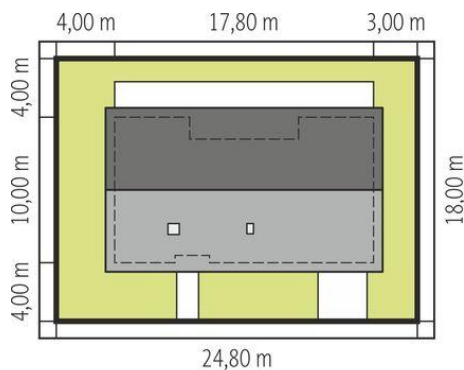




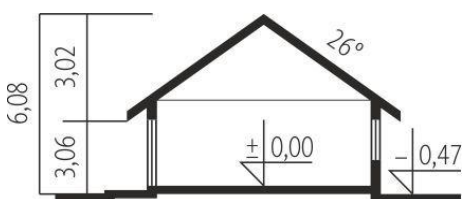
Projekt **AC Eryk IV G1 ECONOMIC CE (DOM AF8-43)**



1. Pomieszczenie - 2.70m<sup>2</sup>
2. Pomieszczenie - 7.79m<sup>2</sup>
3. Pomieszczenie - 7.88m<sup>2</sup>
4. Pomieszczenie - 1.51m<sup>2</sup>
5. Pomieszczenie - 26.26m<sup>2</sup>
6. Pomieszczenie - 1.81m<sup>2</sup>
7. Pomieszczenie - 21.55m<sup>2</sup>
8. Pomieszczenie - 10.00m<sup>2</sup>
9. Pomieszczenie - 10.11m<sup>2</sup>
10. Pomieszczenie - 5.09m<sup>2</sup>
11. Pomieszczenie - 7.47m<sup>2</sup>
12. Pomieszczenie - 6.50m<sup>2</sup>
13. Pomieszczenie - 19.06m<sup>2</sup>



Schemat uwzględnia minimalne odległości od budynku do granicy działki.  
Szczegóły w zakładce: Jak czytać projekt?



**Informacje**

Liczba pokoi:	<b>3</b>	Typ zabudowy:	<b>parterowy</b>
Pow. dachu:	<b>237,00 m<sup>2</sup></b>	Pow. zabudowy:	<b>177,15 m<sup>2</sup></b>
Szerokość budynku:	<b>17,80 m</b>	Pow. użytkowa:	<b>94,70 m<sup>2</sup></b>
Długość budynku:	<b>10,00 m</b>	Kubatura:	<b>393,94 m<sup>3</sup></b>
		Kąt nachylenia dachu:	<b>26,00°</b>
		Min. szerokość działki:	<b>24,80 m</b>
		Min. długość działki:	<b>18,00 m</b>
		Wysokość budynku:	<b>6,08 m</b>

Cena projektu na dzień 10.03.2021: **3 400,00 zł**



**Pokaż projekt w internecie**