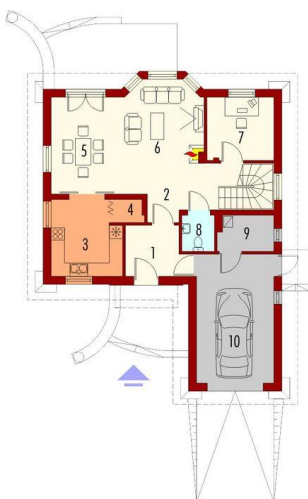
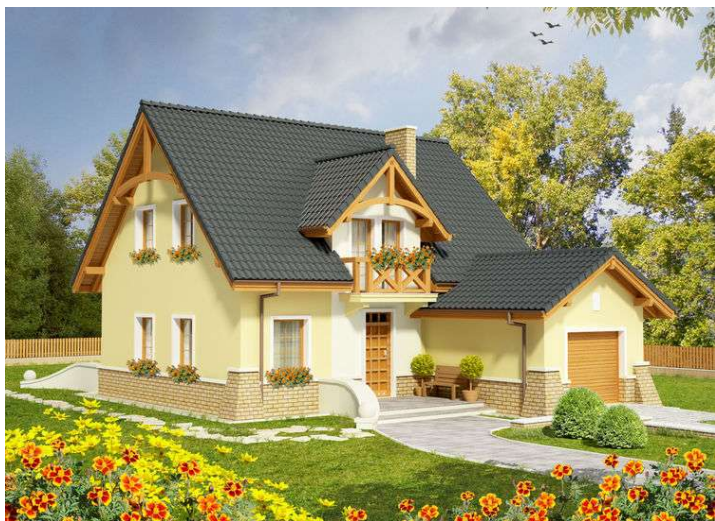
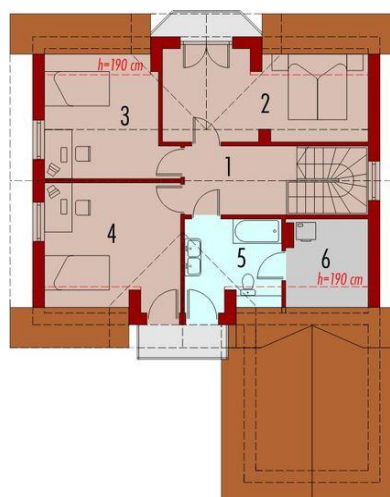




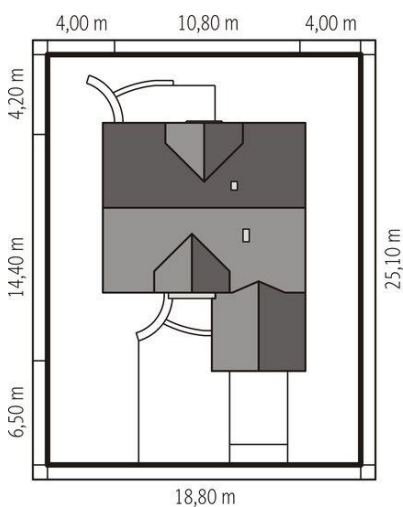
Projekt **AC Fiołek G1 CE (DOM AE1-03)**



1. Pomieszczenie - 6.03m²
2. Pomieszczenie - 8.69m²
3. Pomieszczenie - 10.21m²
4. Pomieszczenie - 1.35m²
5. Pomieszczenie - 14.15m²
6. Pomieszczenie - 17.56m²
7. Pomieszczenie - 8.21m²
8. Pomieszczenie - 2.30m²
9. Pomieszczenie - 3.86m²
10. Pomieszczenie - 19.60m²



1. Pomieszczenie - 6.61m²
2. Pomieszczenie - 14.32m²
3. Pomieszczenie - 12.82m²
4. Pomieszczenie - 14.13m²
5. Pomieszczenie - 6.20m²
6. Pomieszczenie - 5.10m²



Informacje

Liczba pokoi:	4	Typ zabudowy:	z poddaszem
Pow. dachu:	220,40 m²	Pow. zabudowy:	117,01 m²
Szerokość budynku:	10,80 m	Pow. użytkowa:	131,54 m²
Długość budynku:	14,40 m	Kubatura:	459,34 m³
		Kąt nachylenia dachu:	45,00°
		Min. szerokość działki:	18,80 m
		Min. długość działki:	25,10 m
		Wysokość budynku:	9,15 m

Cena projektu na dzień 07.04.2022: **3 700,00 zł**



Pokaż projekt w internecie