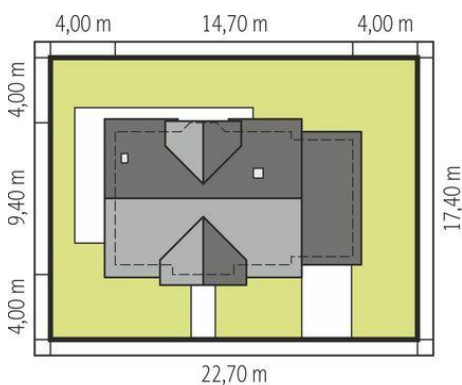
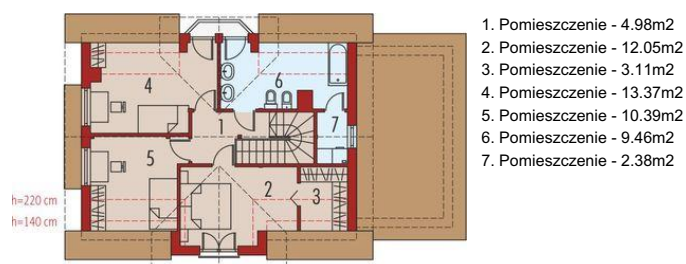
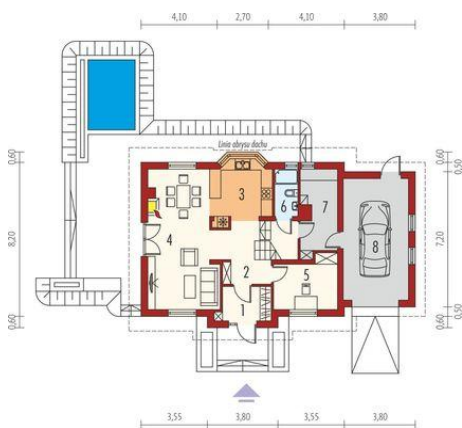




Projekt **AC Flawia G1 CE (DOM AF4-17)**



Schemat uwzględnia minimalne odległości od budynku do granicy działki.  
Szczegóły w zakładce: Jak czytać projekt?

**Informacje**

Liczba pokoi:	<b>4</b>	Typ zabudowy:	<b>z poddaszem</b>
Pow. dachu:	<b>208,85 m<sup>2</sup></b>	Pow. zabudowy:	<b>120,47 m<sup>2</sup></b>
Szerokość budynku:	<b>14,70 m</b>	Pow. użytkowa:	<b>120,49 m<sup>2</sup></b>
Długość budynku:	<b>9,40 m</b>	Kubatura:	<b>461,76 m<sup>3</sup></b>
		Kąt nachylenia dachu:	<b>43,00°</b>
		Min. szerokość działki:	<b>22,70 m</b>
		Min. długość działki:	<b>17,40 m</b>
		Wysokość budynku:	<b>8,54 m</b>

Cena projektu na dzień 10.03.2021: **3 400,00 zł**

**Pokaż projekt w internecie**