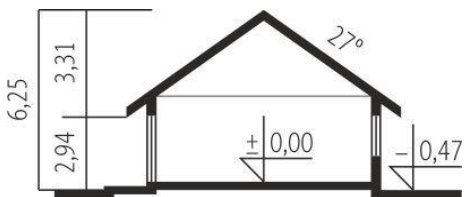
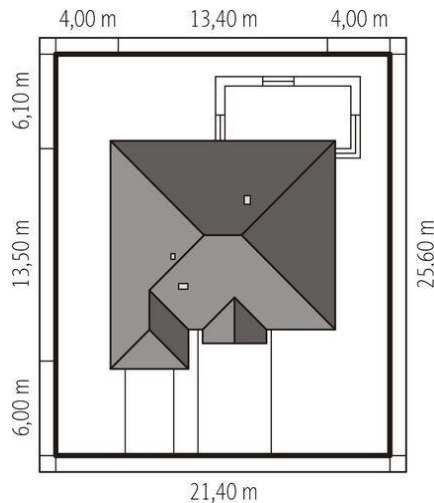
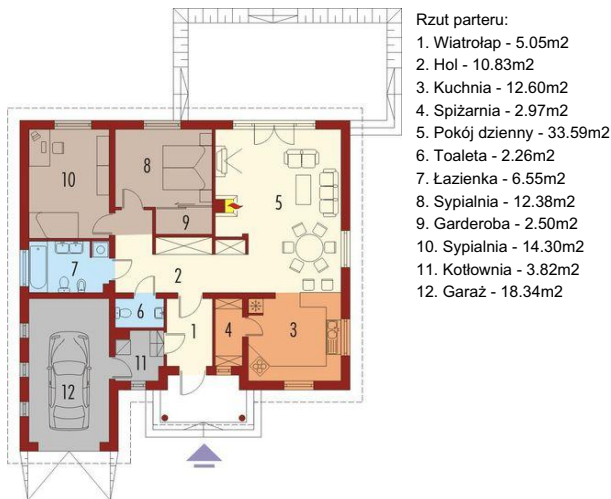




Projekt **AC Jana G1 CE (DOM AE1-43)**



Parter



Informacje

Liczba pokoi:	2	Typ zabudowy:	parterowy
Pow. dachu:	211,00 m²	Pow. zabudowy:	164,02 m²
Szerokość budynku:	13,40 m	Pow. użytkowa:	103,03 m²
Długość budynku:	13,50 m	Kubatura:	358,89 m³
		Kąt nachylenia dachu:	27,00°
		Min. szerokość działki:	21,40 m
		Min. długość działki:	25,60 m
		Wysokość budynku:	6,25 m

Cena projektu na dzień 10.03.2021: **2 500,00 zł**



Pokaż projekt w internecie

AC Jana G1 CE - Charakterystyka: Dom parterowy, niepodpiwniczony, z garażem jednostanowiskowym. Przeznaczenie: Dom dla 2-3 osobowej rodziny. Technologia i konstrukcja: Ściany zewnętrzne: murowane. Strop: gęstożebrowy. Dach: konstrukcja drewniana, dachówka cementowa lub ceramiczną.