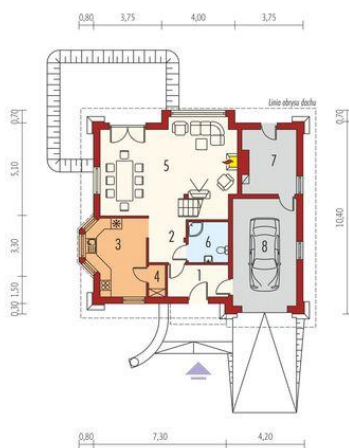
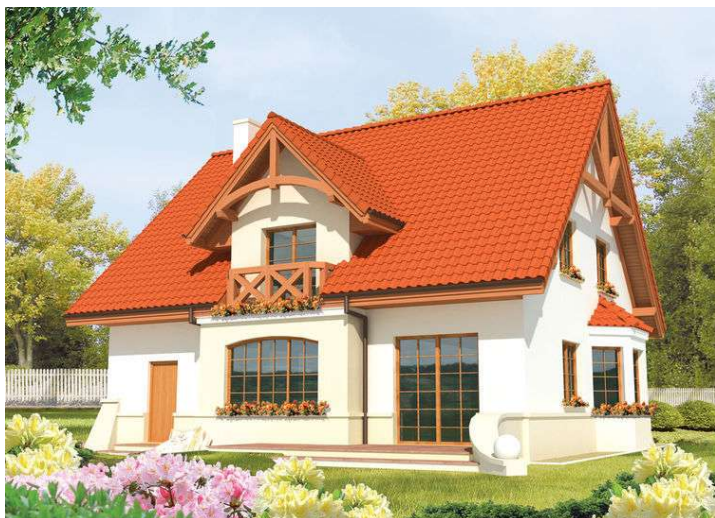
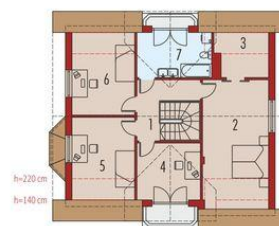




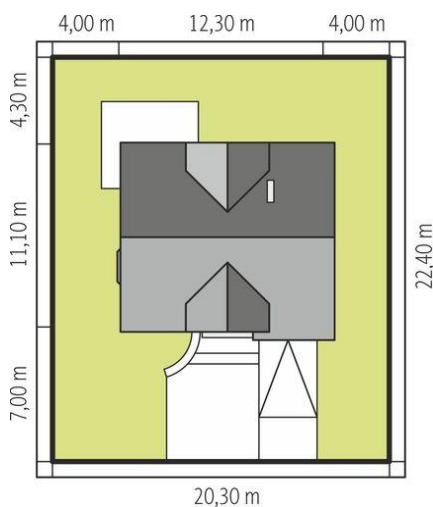
Projekt **AC Jolka G1 CE (DOM AE8-13)**



1. Pomieszczenie - 5.80m²
2. Pomieszczenie - 7.91m²
3. Pomieszczenie - 12.59m²
4. Pomieszczenie - 1.57m²
5. Pomieszczenie - 34.45m²
6. Pomieszczenie - 4.85m²
7. Pomieszczenie - 10.00m²
8. Pomieszczenie - 19.88m²



1. Pomieszczenie - 6.69m²
2. Pomieszczenie - 21.94m²
3. Pomieszczenie - 5.15m²
4. Pomieszczenie - 10.78m²
5. Pomieszczenie - 13.65m²
6. Pomieszczenie - 13.71m²
7. Pomieszczenie - 9.94m²



Informacje

Liczba pokoi:	4	Typ zabudowy:	z poddaszem
Pow. dachu:	218,00 m²	Pow. zabudowy:	122,15 m²
Szerokość budynku:	12,30 m	Pow. użytkowa:	149,03 m²
Długość budynku:	11,10 m	Kubatura:	526,21 m³
		Kąt nachylenia dachu:	45,00°
		Min. szerokość działki:	20,30 m
		Min. długość działki:	22,40 m
		Wysokość budynku:	9,72 m

Cena projektu na dzień 10.03.2021: **3 400,00 zł**



Pokaż projekt w internecie