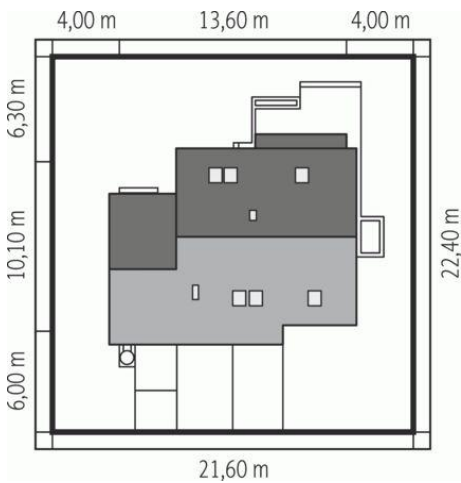
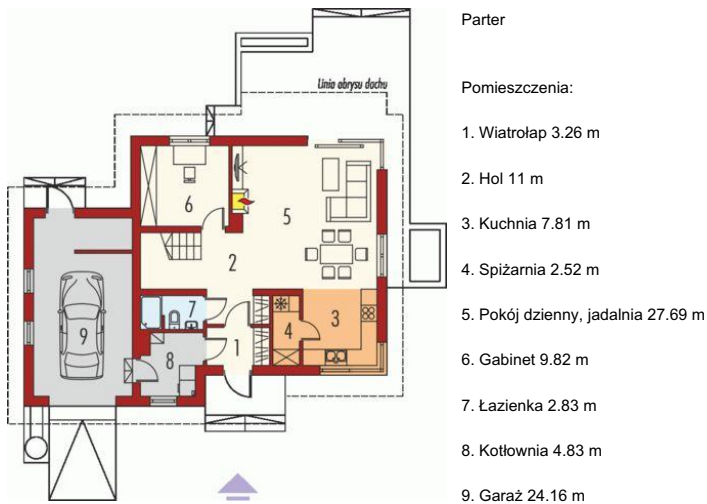




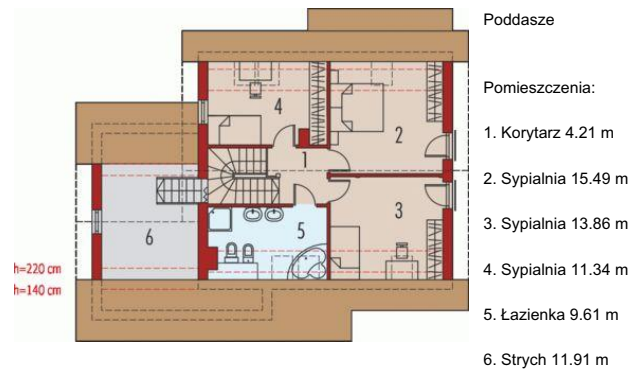
Projekt **AC Jurek II BEZ GARAŻU CE (DOM AF4-68)**



Parter



Poddasze



Informacje

| | | | |
|--------------------|-----------------------------|-------------------------|-----------------------------|
| Pow. dachu: | 203,16 m² | Typ zabudowy: | z poddaszem |
| Szerokość budynku: | 13,60 m | Pow. użytkowa: | 119,44 m² |
| Długość budynku: | 10,10 m | Kubatura: | 495,26 m³ |
| | | Kąt nachylenia dachu: | 41,00 ° |
| | | Min. szerokość działki: | 21,60 m |
| | | Min. długość działki: | 22,40 m |
| | | Wysokość budynku: | 8,95 m |
| | | Liczba pokoi: | 5 |

Cena projektu na dzień 10.03.2021: **2 300,00 zł**



Pokaż projekt w internecie

AC Jurek II BEZ GARAŻU CE - Dom parterowy z poddaszem użytkowym, niepodpiwniczony z garażem jednostanowiskowym. Przeznaczony dla 4-5-osobowej rodziny. Na parterze zaprojektowano strefę dzienną: salon z kominkiem, jadalnię oraz kuchnię ze spizarnią. Znalazł się tu również gabinet, łazienka i pomieszczenie gospodarcze.