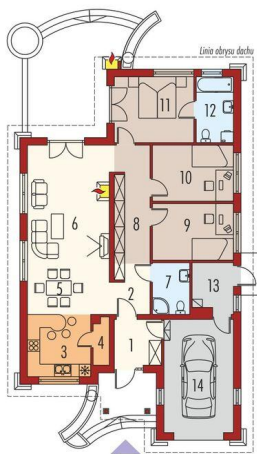
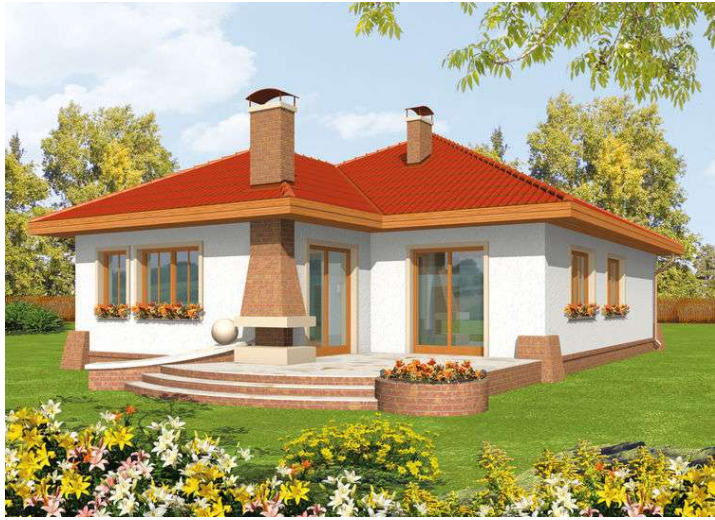
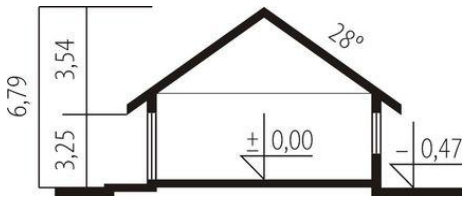
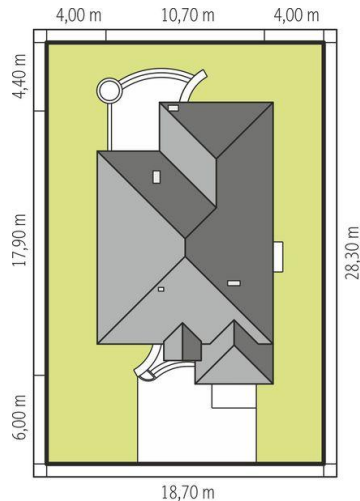




Projekt **AC Karmen G1 CE (DOM AF4-74)**



1. Pomieszczenie - 4.93m<sup>2</sup>
2. Pomieszczenie - 2.98m<sup>2</sup>
3. Pomieszczenie - 9.11m<sup>2</sup>
4. Pomieszczenie - 1.64m<sup>2</sup>
5. Pomieszczenie - 10.86m<sup>2</sup>
6. Pomieszczenie - 20.94m<sup>2</sup>
7. Pomieszczenie - 4.40m<sup>2</sup>
8. Pomieszczenie - 11.46m<sup>2</sup>
9. Pomieszczenie - 10.54m<sup>2</sup>
10. Pomieszczenie - 10.43m<sup>2</sup>
11. Pomieszczenie - 12.06m<sup>2</sup>
12. Pomieszczenie - 5.61m<sup>2</sup>
13. Pomieszczenie - 4.35m<sup>2</sup>
14. Pomieszczenie - 18.13m<sup>2</sup>



**Informacje**

Liczba pokoi:	<b>3</b>	Typ zabudowy:	<b>parterowy</b>
Pow. dachu:	<b>222,50 m<sup>2</sup></b>	Pow. zabudowy:	<b>164,52 m<sup>2</sup></b>
Szerokość budynku:	<b>10,70 m</b>	Pow. użytkowa:	<b>104,96 m<sup>2</sup></b>
Długość budynku:	<b>17,90 m</b>	Kubatura:	<b>376,27 m<sup>3</sup></b>
		Kąt nachylenia dachu:	<b>28,00°</b>
		Min. szerokość działki:	<b>18,70 m</b>
		Min. długość działki:	<b>28,30 m</b>
		Wysokość budynku:	<b>6,80 m</b>

Cena projektu na dzień 07.04.2022: **3 500,00 zł**



**Pokaż projekt w internecie**