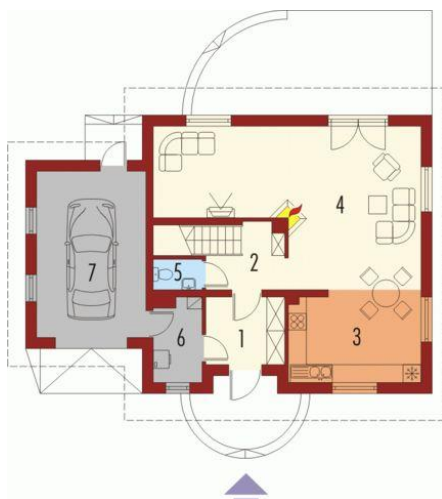




Projekt **AC Lamia G1 KL.A Z KOTŁEM KONDENSACYJNYM CE (DOM AF4-87)**



Parter

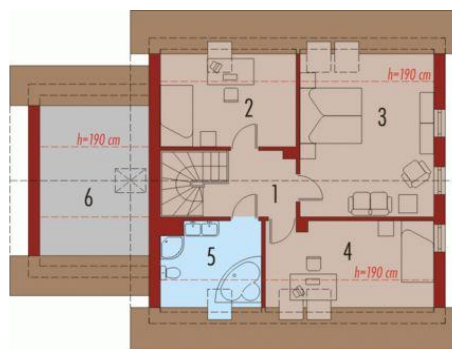


Parter

Pomieszczenia:

1. Wiatrołap 5.76 m
2. Hol 7.39 m
3. Kuchnia z jadalnią 13.17 m
4. Pokój dzienny 37.68 m
5. Toaleta 1.62 m
6. Kotłownia 4.33 m
7. Garaż 19.23 m

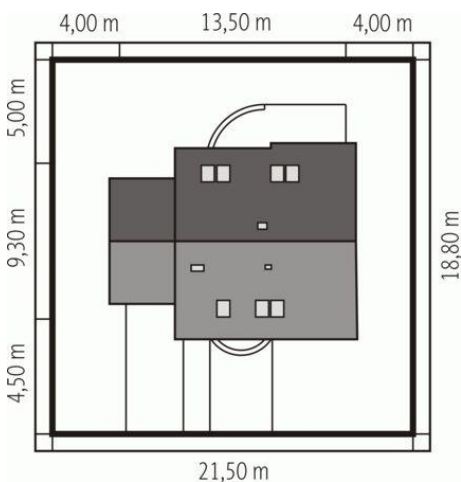
Poddasze



Poddasze

Pomieszczenia:

1. Korytarz 5.56 m
2. Pokój 9.77 m
3. Sypialnia 19.19 m
4. Pokój 10.59 m
5. Łazienka 6.17 m
6. Strych 7.92 m



Informacje

Liczba pokoi:	4	Typ zabudowy:	z poddaszem
Pow. dachu:	222,23 m²	Pow. zabudowy:	114,38 m²
Szerokość budynku:	13,50 m	Pow. użytkowa:	116,90 m²
Długość budynku:	9,30 m	Kubatura:	456,55 m³
		Kąt nachylenia dachu:	45,00°
		Min. szerokość działki:	21,50 m
		Min. długość działki:	18,80 m
		Wysokość budynku:	8,93 m

Cena projektu na dzień 10.03.2021: **2 700,00 zł**



Pokaż projekt w internecie

AC Lamia G1 KL.A Z KOTŁEM KONDENSACYJNYM CE - Dom parterowy z poddaszem użytkowym, niepodpiwniczony, przeznaczony dla 4-osobowej rodziny. Wyraźnie wydzielona strefa wejściowa to wygodny wiatrołap, przejściowe pomieszczenie gospodarcze, hol i toaleta.