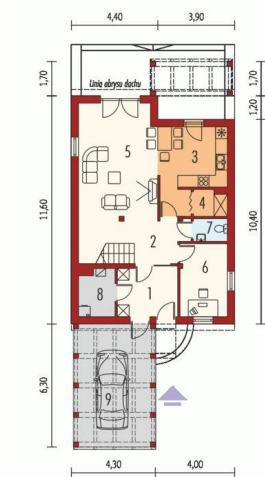




Projekt **AC Lara (z wiatą) CE (DOM AE8-19)**



Parter

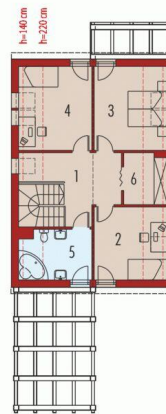


Parter

Pomieszczenia:

1. Wiatrołap 7.81 m
2. Hol 11.45 m
3. Kuchnia 13.08 m
4. Spizarnia 2.1 m
5. Pokój dzienny 23.24 m
6. Gabinet 8.68 m
7. Toaleta 1.92 m
8. Kottownia 4.28 m
9. Wiatą samochodowa 22.54 m

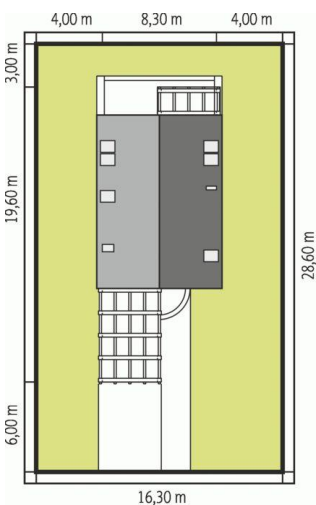
Poddasze



Poddasze

Pomieszczenia:

1. Korytarz 11.47 m
2. Sypialnia 11.46 m
3. Sypialnia 13.21 m
4. Sypialnia 13.21 m
5. Łazienka 7.87 m
6. Garderoba 4.13 m



Informacje

Pow. dachu:	146,89 m²	Typ zabudowy:	z poddaszem
Szerokość budynku:	8,30 m	Pow. użytkowa:	129,63 m²
Długość budynku:	19,60 m	Kubatura:	398,18 m³
		Kąt nachylenia dachu:	45,00°
		Min. szerokość działki:	16,30 m
		Min. długość działki:	28,60 m
		Wysokość budynku:	8,77 m
		Liczba pokoi:	5

Cena projektu na dzień 10.03.2021: **2 500,00 zł**



Pokaż projekt w internecie

AC Lara (z wiatą) CE - Jest to dom parterowy z poddaszem użytkowym, niepodpiwniczony, przeznaczony dla 4-osobowej rodziny. Ze względu na swoje gabaryty może być wybudowany na bardzo wąskiej działce. Parter jest miejscem spotkań i wypoczynku domowników i ich gości.