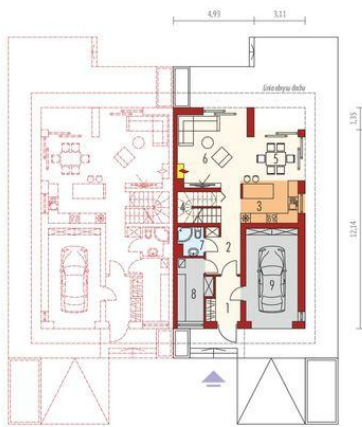
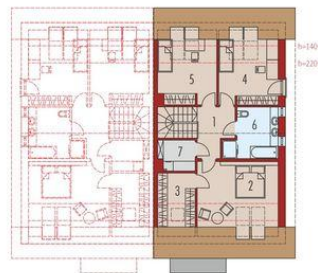




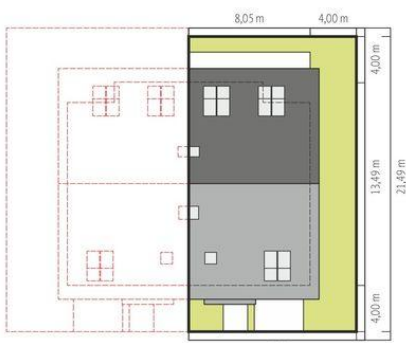
Projekt AC Lukas II G1 wersja B (bliźniak) CE (DOM AF10-47)



1. Pomieszczenie - 4.93m²
2. Pomieszczenie - 10.84m²
3. Pomieszczenie - 8.21m²
4. Pomieszczenie - 2.18m²
5. Pomieszczenie - 8.82m²
6. Pomieszczenie - 18.75m²
7. Pomieszczenie - 2.51m²
8. Pomieszczenie - 6.82m²
9. Pomieszczenie - 17.85m²



1. Pomieszczenie - 6.04m²
2. Pomieszczenie - 15.48m²
3. Pomieszczenie - 5.41m²
4. Pomieszczenie - 11.05m²
5. Pomieszczenie - 10.69m²
6. Pomieszczenie - 8.76m²
7. Pomieszczenie - 3.98m²



Schemat uwzględnia minimalne odległości od budynku do granicy działki.
Szczegółowy zakładkę: Jak czytać projekt?

Informacje

Szerokość budynku:	8,04 m	Pow. zabudowy:	108,90 m²
Długość budynku:	13,49 m	Pow. użytkowa:	117,65 m²
		Kubatura:	436,79 m³
		Kąt nachylenia dachu:	38,00°
		Min. szerokość działki:	12,05 m
		Min. długość działki:	21,49 m
		Liczba pokoi:	3
		Pow. dachu:	120,00 m²

Cena projektu na dzień 11.03.2021: **7 300,00 zł**



Pokaż projekt w internecie