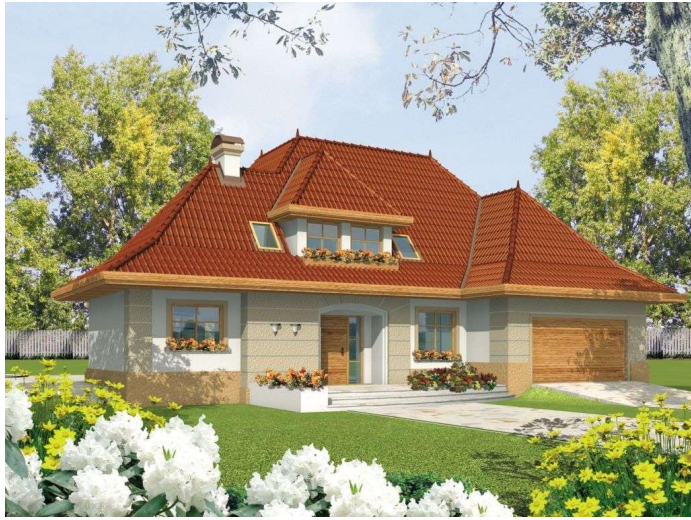




Projekt **AC Marcelina G2 KL.A Z KOTŁEM KONDENSACYJNYM CE (DOM AF5-17)**



Parter

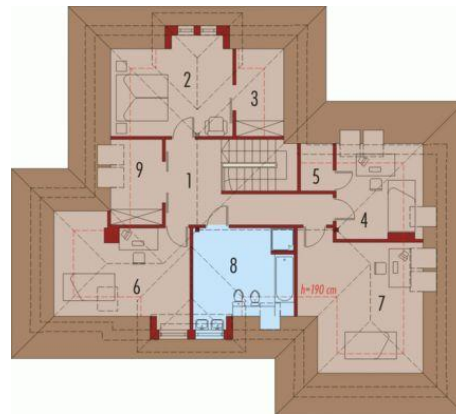


Parter

Pomieszczenia:

1. Wiatrołap 3.56 m
2. Hol 21.03 m
3. Kuchnia 13.36 m
4. Spizarnia 3.42 m
5. Pokój dzienny 27.04 m
6. Gabinet 9.71 m
7. Łazienka 2.86 m
8. Garderoba 4.69 m
9. Pom. gospodarcze 10.85 m
10. Pom. gospodarcze 5.13 m
11. Garaż 28.71 m

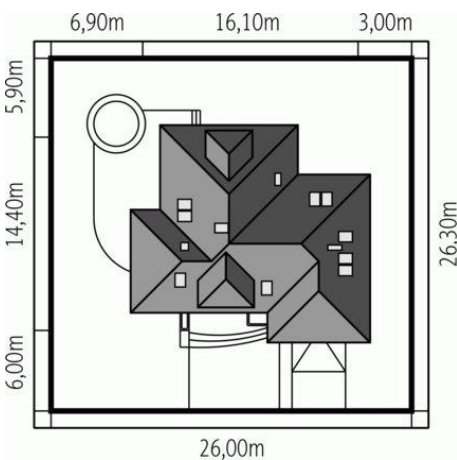
Poddasze



Poddasze

Pomieszczenia:

1. Korytarz 11.97 m
2. Sypialnia 14.06 m
3. Garderoba 3.58 m
4. Pokój 8.66 m
5. Garderoba 1.66 m
6. Pokój 14.57 m
7. Pokój 16.78 m
8. Łazienka 12.71 m
9. Garderoba 4.71 m



Informacje

Pow. dachu:	334,40 m²	Typ zabudowy:	z poddaszem
Szerokość budynku:	16,10 m	Pow. użytkowa:	190,35 m²
Długość budynku:	14,40 m	Kubatura:	673,66 m³
		Kąt nachylenia dachu:	50,00°
		Min. szerokość działki:	26,00 m
		Min. długość działki:	26,30 m
		Wysokość budynku:	9,25 m
		Liczba pokoi:	6

Cena projektu na dzień 10.03.2021: **3 600,00 zł**



Pokaż projekt w internecie

AC Marcelina G2 KL.A Z KOTŁEM KONDENSACYJNYM CE - Dom z poddaszem użytkowym z wbudowanym garażem dwustanowiskowym niepodpiwniczony przeznaczony dla 4-6 osobowej rodziny. Na parterze znajduje się strefa dzienna obejmująca salon z kominkiem kuchnię i jadalnię z wyjściem na taras.