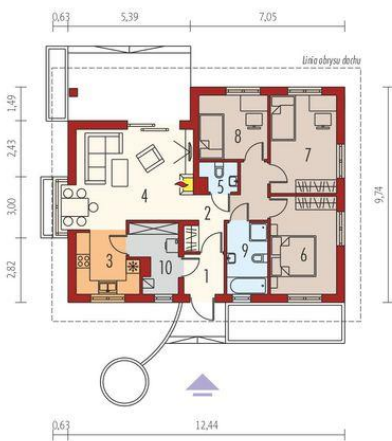
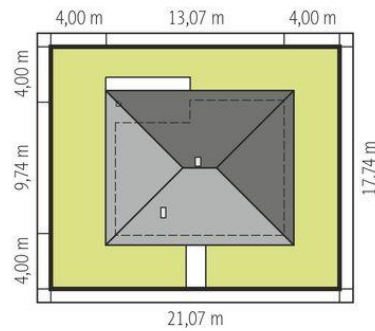




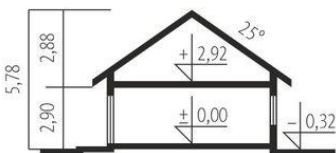
Projekt **AC Margo MULTI-COMFORT CE (DOM AF7-81)**



1. Pomieszczenie - 2.55m<sup>2</sup>
2. Pomieszczenie - 7.46m<sup>2</sup>
3. Pomieszczenie - 6.73m<sup>2</sup>
4. Pomieszczenie - 5.46m<sup>2</sup>
5. Pomieszczenie - 23.20m<sup>2</sup>
6. Pomieszczenie - 1.85m<sup>2</sup>
7. Pomieszczenie - 12.40m<sup>2</sup>
8. Pomieszczenie - 12.40m<sup>2</sup>
9. Pomieszczenie - 8.40m<sup>2</sup>
10. Pomieszczenie - 5.61m<sup>2</sup>



Schemat uwzględnia minimalne odległości od budynku do granicy działki.  
Szczegóły w zakładce: Jak czytać projekt?



**Informacje**

Liczba pokoi:	<b>3</b>	Typ zabudowy:	<b>parterowy</b>
Pow. dachu:	<b>169,00 m<sup>2</sup></b>	Pow. zabudowy:	<b>122,40 m<sup>2</sup></b>
Szerokość budynku:	<b>13,07 m</b>	Pow. użytkowa:	<b>81,01 m<sup>2</sup></b>
Długość budynku:	<b>9,74 m</b>	Kubatura:	<b>265,69 m<sup>3</sup></b>
		Kąt nachylenia dachu:	<b>25,00°</b>
		Min. szerokość działki:	<b>21,07 m</b>
		Min. długość działki:	<b>17,74 m</b>
		Wysokość budynku:	<b>5,78 m</b>

Cena projektu na dzień 25.06.2021: **3 400,00 zł**



**Pokaż projekt w internecie**