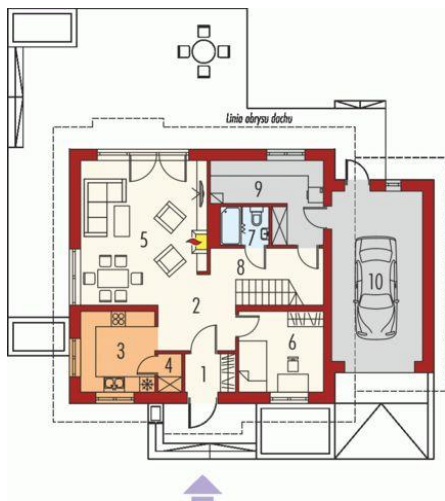




Projekt **AC Marisa G2 ENERGO CE (DOM AF6-57)**



Parter

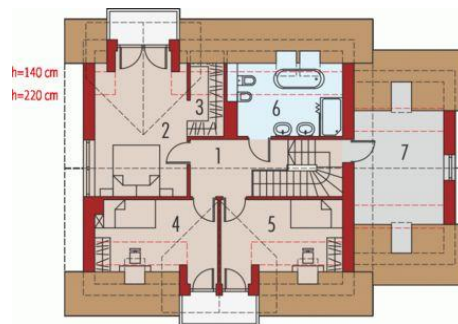


Parter

Pomieszczenia:

1. Wiatrołap 2.91 m
2. Hol 6.74 m
3. Kuchnia 9.1 m
4. Spiżarnia 1.34 m
5. Pokój dzienny, jadalnia 27.41 m
6. Gabinet 10.39 m
7. Łazienka 2.79 m
8. Korytarz 9.31 m
9. Kociołnia 10.54 m
10. Garaż 23.6 m

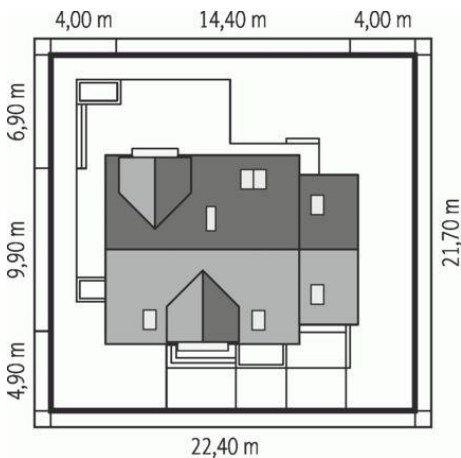
Poddasze



Poddasze

Pomieszczenia:

1. Korytarz 6.75 m
2. Sypialnia 15.53 m
3. Garderoba 2.81 m
4. Sypialnia 10.92 m
5. Sypialnia 10.83 m
6. Łazienka 8.29 m
7. Strych 13.59 m



Informacje

Pow. dachu:	241,90 m²	Typ zabudowy:	z poddaszem
Szerokość budynku:	14,40 m	Pow. użytkowa:	125,13 m²
Długość budynku:	9,90 m	Kubatura:	546,04 m³
		Kąt nachylenia dachu:	42,00°
		Min. szerokość działki:	22,40 m
		Min. długość działki:	21,70 m
		Wysokość budynku:	9,00 m
		Liczba pokoi:	5

Cena projektu na dzień 10.03.2021: **2 500,00 zł**



Pokaż projekt w internecie

AC Marisa G2 ENERGO CE - Marisa G1 to propozycja dla inwestorów, którzy poszukują wygodnej przestrzeni, ubranej w atrakcyjną formę. Stylistyka domu nawiązuje do klimatu smakowitej elegancji - gustowny chłód kamienia, w połączeniu z surową urodą bieli, dla kontrastu zestawiono z elementami drewna, m.in.