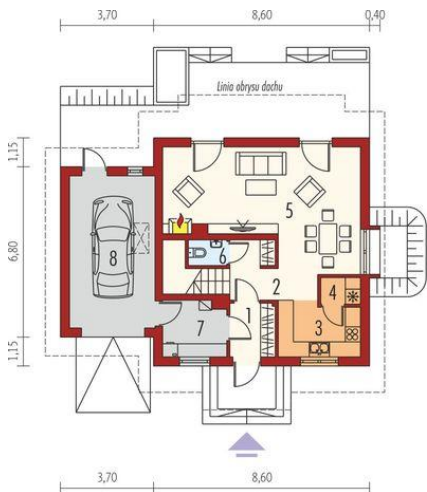
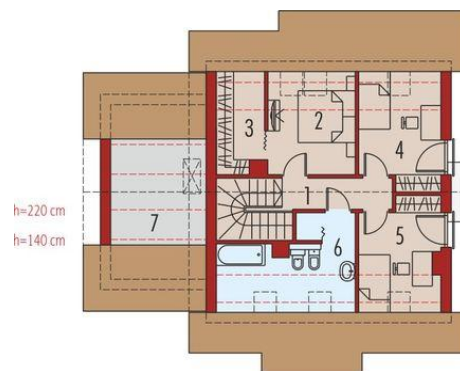




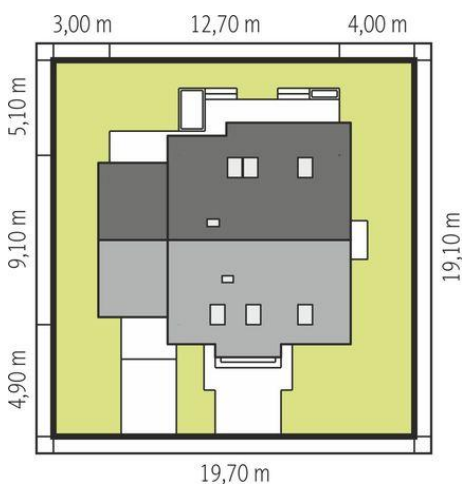
Projekt **AC Morena II G1 CE (DOM AF5-54)**



1. Pomieszczenie - 3.75m²
2. Pomieszczenie - 9.64m²
3. Pomieszczenie - 6.79m²
4. Pomieszczenie - 1.61m²
5. Pomieszczenie - 31.75m²
6. Pomieszczenie - 1.57m²
7. Pomieszczenie - 5.48m²
8. Pomieszczenie - 20.38m²



1. Pomieszczenie - 4.24m²
2. Pomieszczenie - 8.24m²
3. Pomieszczenie - 4.64m²
4. Pomieszczenie - 8.74m²
5. Pomieszczenie - 8.17m²
6. Pomieszczenie - 9.19m²
7. Pomieszczenie - 6.93m²



Informacje

Liczba pokoi:	3	Typ zabudowy:	z poddaszem
Pow. dachu:	182,00 m²	Pow. zabudowy:	104,51 m²
Szerokość budynku:	12,70 m	Pow. użytkowa:	98,33 m²
Długość budynku:	9,10 m	Kubatura:	406,22 m³
		Kąt nachylenia dachu:	40,00°
		Min. szerokość działki:	19,70 m
		Min. długość działki:	19,10 m
		Wysokość budynku:	8,61 m

Cena projektu na dzień 10.03.2021: **3 100,00 zł**



Pokaż projekt w internecie

AC Morena II G1 CE - Dom z Kolekcji BiancoErgonomia - Ekonomia - Funkcjonalność - Czysta forma - GlamourKolekcja BiancoDomy z Kolekcji Bianco zostały zaprojektowane z najwyższą troską o ergonomię i komfort użytkowy. W każdym projekcie z Kolekcji Bianco zminimalizowano ilość pionów instalacyjnych.