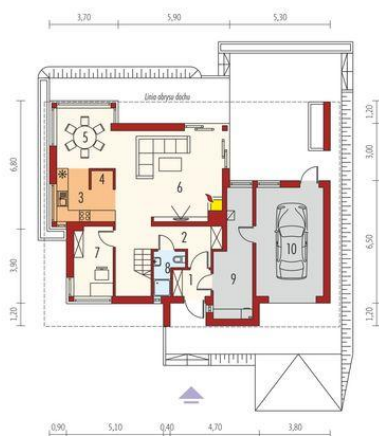




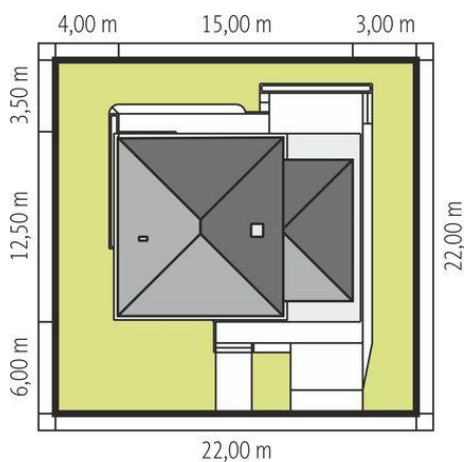
Projekt **AC Rodrigo III G1 CE (DOM AF5-93)**



1. Pomieszczenie - 3.10m<sup>2</sup>
2. Pomieszczenie - 12.53m<sup>2</sup>
3. Pomieszczenie - 7.11m<sup>2</sup>
4. Pomieszczenie - 1.12m<sup>2</sup>
5. Pomieszczenie - 9.49m<sup>2</sup>
6. Pomieszczenie - 27.02m<sup>2</sup>
7. Pomieszczenie - 7.58m<sup>2</sup>
8. Pomieszczenie - 2.72m<sup>2</sup>
9. Pomieszczenie - 11.93m<sup>2</sup>
10. Pomieszczenie - 20.34m<sup>2</sup>



1. Pomieszczenie - 5.61m<sup>2</sup>
2. Pomieszczenie - 13.84m<sup>2</sup>
3. Pomieszczenie - 2.75m<sup>2</sup>
4. Pomieszczenie - 16.80m<sup>2</sup>
5. Pomieszczenie - 13.25m<sup>2</sup>
6. Pomieszczenie - 7.45m<sup>2</sup>



**Informacje**

Liczba pokoi:	<b>4</b>	Typ zabudowy:	<b>piętrowy</b>
Pow. dachu:	<b>180,70 m<sup>2</sup></b>	Pow. zabudowy:	<b>160,13 m<sup>2</sup></b>
Szerokość budynku:	<b>15,00 m</b>	Pow. użytkowa:	<b>130,37 m<sup>2</sup></b>
Długość budynku:	<b>12,50 m</b>	Kubatura:	<b>522,18 m<sup>3</sup></b>
		Kąt nachylenia dachu:	<b>22,00°</b>
		Min. szerokość działki:	<b>22,00 m</b>
		Min. długość działki:	<b>22,00 m</b>
		Wysokość budynku:	<b>8,75 m</b>

Cena projektu na dzień 10.03.2021: **4 700,00 zł**



**Pokaż projekt w internecie**