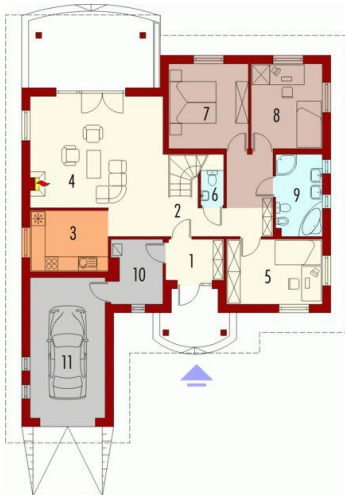




Projekt **AC Różia G1 KL.A Z KOTŁEM KONDENSACYJNYM CE (DOM AF5-79)**



Parter

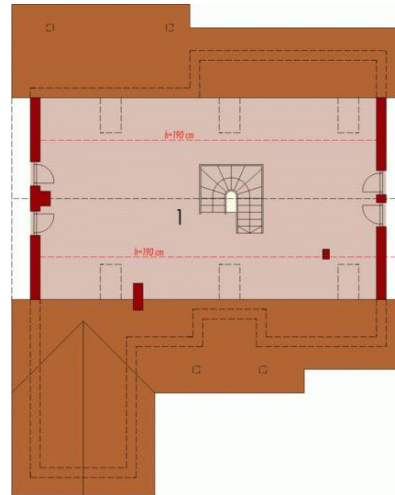


Parter

Pomieszczenia:

1. Wiatrołap 4.06 m
2. Hol 10.69 m
3. Kuchnia 8.47 m
4. Pokój dzienny, jadalnia 31.16 m
5. Gabinet 10.9 m
6. Toaleta 1.44 m
7. Sypialnia 12.48 m
8. Pokój 11.55 m
9. Łazienka 6.99 m

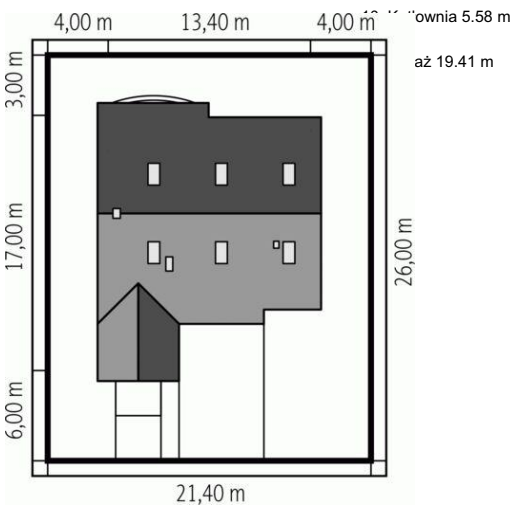
Poddasze



Poddasze do adaptacji

Pomieszczenia:

1. Poddasze do adaptacji 53.87 m



**Informacje**

Pow. dachu:	<b>248,50 m<sup>2</sup></b>	Typ zabudowy:	<b>parterowy</b>
Szerokość budynku:	<b>13,40 m</b>	Pow. użytkowa:	<b>97,34 m<sup>2</sup></b>
Długość budynku:	<b>17,00 m</b>	Kubatura:	<b>551,73 m<sup>3</sup></b>
		Kąt nachylenia dachu:	<b>28,00°</b>
		Min. szerokość działki:	<b>21,40 m</b>
		Min. długość działki:	<b>26,00 m</b>
		Wysokość budynku:	<b>6,80 m</b>
		Liczba pokoi:	<b>4</b>

Cena projektu na dzień 10.03.2021: **3 200,00 zł**



**Pokaż projekt w internecie**

AC Różia G1 KL.A Z KOTŁEM KONDENSACYJNYM CE - Dom parterowy z poddaszem do późniejszej adaptacji niepodpiwniczony z wbudowanym garażem przeznaczony dla 4-5-osobowej rodziny. Charakteryzuje się zwartą bryłą i przejrzystym układem funkcjonalnym.