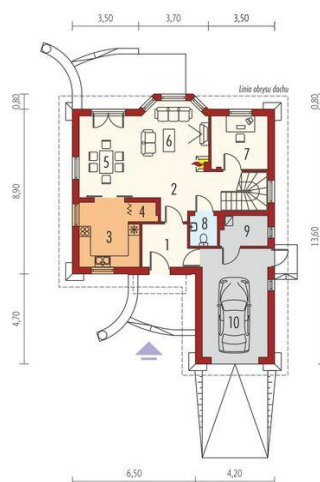
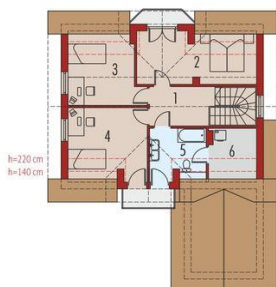




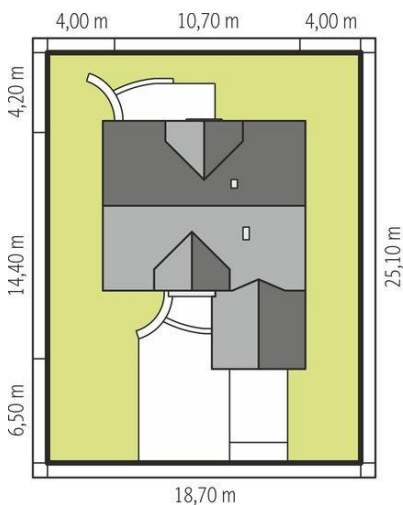
Projekt **AC Wiolka G1 CE (DOM AE1-13)**



1. Pomieszczenie - 6.69m<sup>2</sup>
2. Pomieszczenie - 14.89m<sup>2</sup>
3. Pomieszczenie - 12.40m<sup>2</sup>
4. Pomieszczenie - 14.46m<sup>2</sup>
5. Pomieszczenie - 7.34m<sup>2</sup>
6. Pomieszczenie - 5.46m<sup>2</sup>



1. Pomieszczenie - 6.03m<sup>2</sup>
2. Pomieszczenie - 8.69m<sup>2</sup>
3. Pomieszczenie - 10.21m<sup>2</sup>
4. Pomieszczenie - 1.35m<sup>2</sup>
5. Pomieszczenie - 14.15m<sup>2</sup>
6. Pomieszczenie - 17.56m<sup>2</sup>
7. Pomieszczenie - 8.21m<sup>2</sup>
8. Pomieszczenie - 2.30m<sup>2</sup>
9. Pomieszczenie - 3.86m<sup>2</sup>
10. Pomieszczenie - 19.60m<sup>2</sup>



### Informacje

Liczba pokoi:	<b>4</b>	Typ zabudowy:	<b>z poddaszem</b>
Pow. dachu:	<b>220,40 m<sup>2</sup></b>	Pow. zabudowy:	<b>117,01 m<sup>2</sup></b>
Szerokość budynku:	<b>10,70 m</b>	Pow. użytkowa:	<b>129,74 m<sup>2</sup></b>
Długość budynku:	<b>14,40 m</b>	Kubatura:	<b>459,34 m<sup>3</sup></b>
		Kąt nachylenia dachu:	<b>45,00°</b>
		Min. szerokość działki:	<b>18,70 m</b>
		Min. długość działki:	<b>25,10 m</b>
		Wysokość budynku:	<b>9,15 m</b>

Cena projektu na dzień 07.04.2022: **3 700,00 zł**



**Pokaż projekt w internecie**