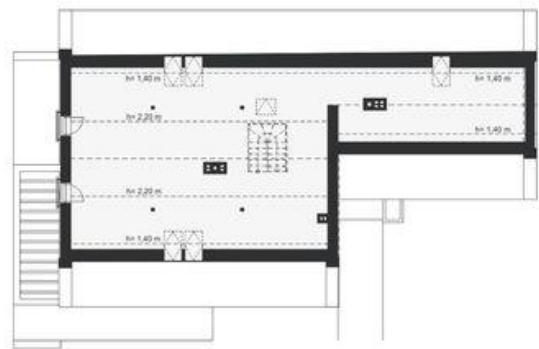




Projekt **AKL DS04 CE (DOM RK1-04)**



**PARTER**  
pow. użytkowa: 121,31 m<sup>2</sup> + kotłownia 6,15 m<sup>2</sup> + garaż 36,71 m<sup>2</sup>  
pow. podłogi: 164,17 m<sup>2</sup>



**PODDASZE (do adaptacji)**  
pow. użytkowa: 86,28 m<sup>2</sup>  
pow. podłogi: 140,83 m<sup>2</sup>



**Informacje**

Wysokość budynku:	<b>7,85 m</b>	Typ zabudowy:	<b>z poddaszem</b>
Szerokość budynku:	<b>13,05 m</b>	Pow. całkowita:	<b>220,52 m<sup>2</sup></b>
Długość budynku:	<b>21,25 m</b>	Pow. zabudowy:	<b>220,52 m<sup>2</sup></b>
		Pow. użytkowa:	<b>121,31 m<sup>2</sup></b>
		Kubatura:	<b>1206,38 m<sup>3</sup></b>
		Kąt nachylenia dachu:	<b>35,00°</b>
		Min. szerokość działki:	<b>21,05 m</b>
		Min. długość działki:	<b>30,30 m</b>

Cena projektu na dzień 11.03.2021: **3 550,00 zł**



**Pokaż projekt w internecie**

AKL DS04 CE - AKL DS04 CE to przestrzeny parterowy dom przeznaczony na szeroką działkę. Prostota bryły nakrytej dachem dwuspadowym w połączeniu z nowoczesnym wykończeniem elewacji sprawia, że projekt zaspokoi estetyczne wymagania nawet najbardziej wymagających Inwestorów.